

DEFINITIF

Date : 17 avril 2023



SYNDICAT DÉPARTEMENTAL D'ÉNERGIE DE LA HAUTE GARONNE
Département de la Haute-Garonne
RESEAU DE DISTRIBUTION D'ENERGIE ELECTRIQUE

PROJET D'EXECUTION ECLAIRAGE PUBLIC

Interlocuteur SDEHG M. Laurent ZANETTI ☎ 05.34.31.15.49		Références du projet SDEHG : 05 AT 0228	
Maître d'ouvrage et Maître d'œuvre SDEHG 9 rue des trois Banquets – CS 58021 31 080 TOULOUSE CEDEX 6 contact@sdehg.fr		Commune(s) SAINT LYS 31 - 499	
Nature des travaux Programme LED ++ / Rénovation des lanternes de type Bulle		Coordonnées GPS Latitude : 43°34'39.93" N Longitude : 1°10'37.13" E	

RÈGLES D'OR



PORTER SES EPI



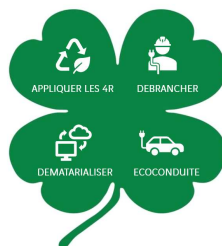
S'ASSUJETIR EN NACELLE



U = 0 Volt ?
VÉRIFIER L'ABSENCE DE TENSION



BOOST
BRIEF DE L'ORGANISATION OPTIMALE DE LA SÉCURITÉ AU TRAVAIL



APPLIQUER LES 4R
DEBRANCHER
DEMATERIALISER
ECOCONDUITE

Nom du fichier informatique en référence :

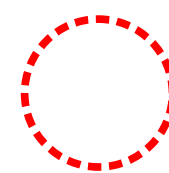
Indice :

Date :

5			10		
4			9		
3	17.03.23	Définitif Indice C	8		
2	31.01.23	Définitif	7		
1	11.01.23	Minute	6		
Indice	Date	Modification	Indice	Date	Modification

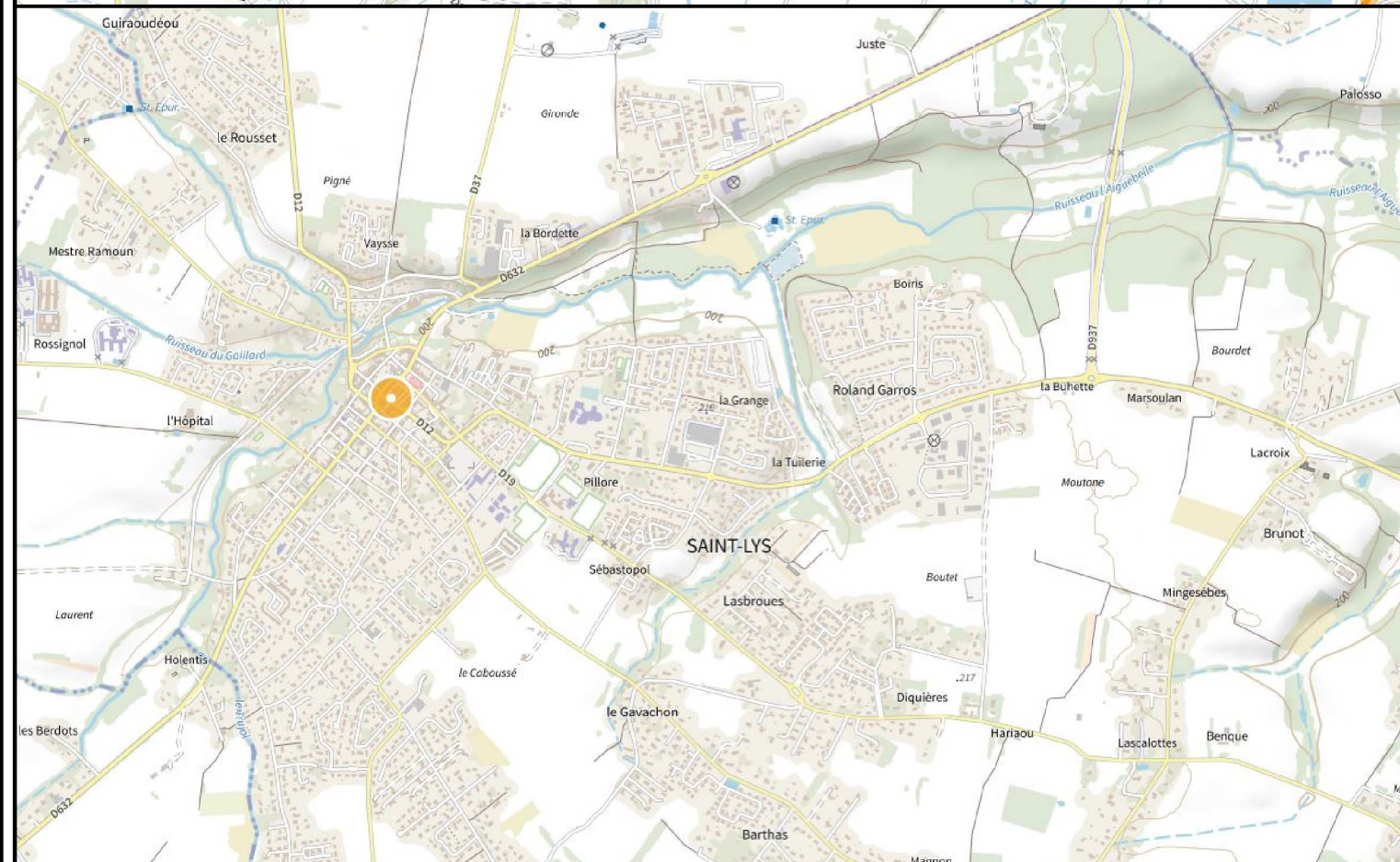
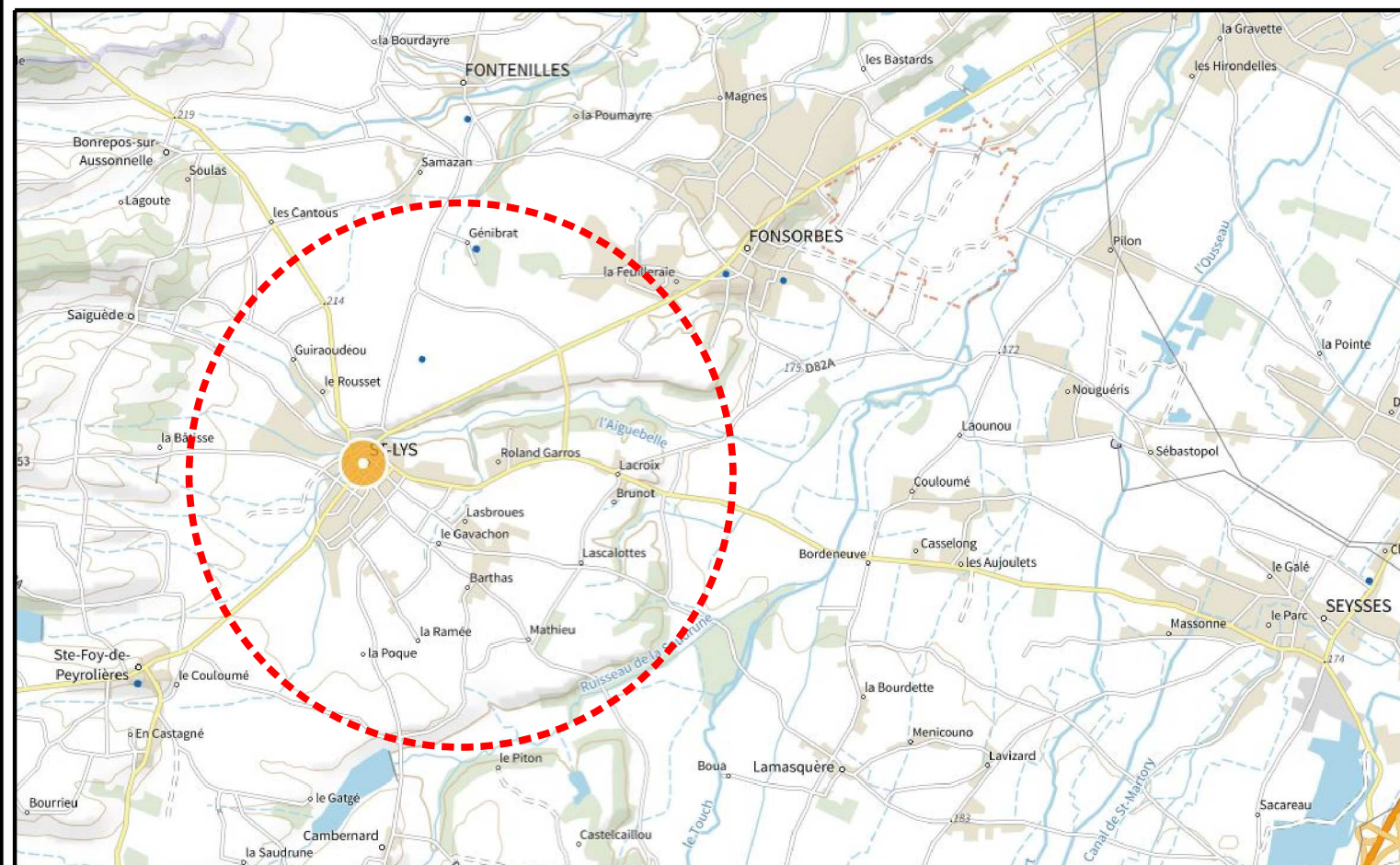
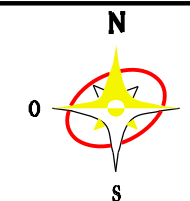


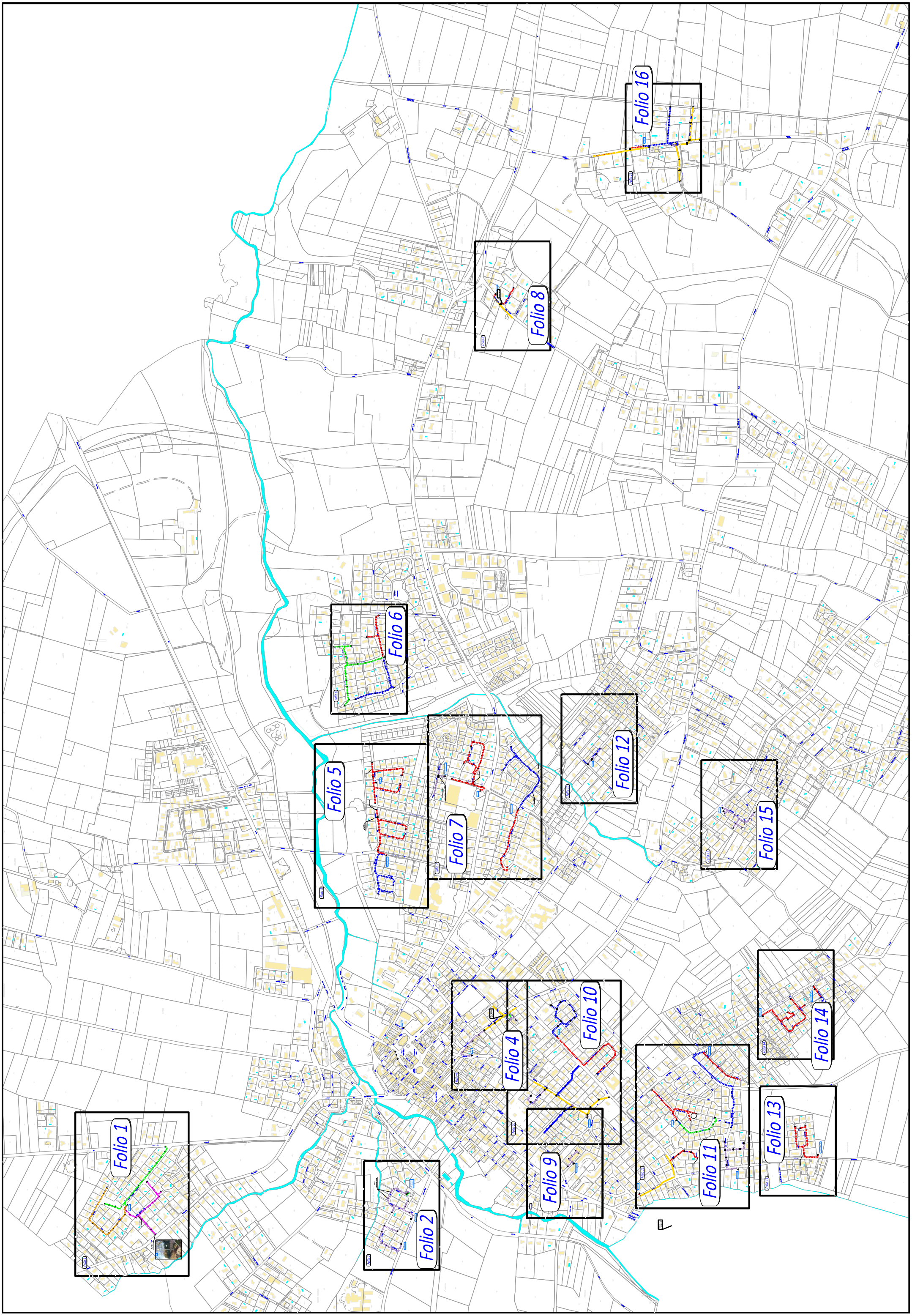
Affaire Etude:	Q.0162472.3.11
Affaire Travaux:	
Dessiné par :	C MARTIN
Suivi par :	C MARTIN
Echelle :	1 / 1000 - 1 / 1500
Date :	11 janvier 2023



zone des travaux

PLAN DE SITUATION





Folio 1

This area is located in the bottom left corner of the map. It contains several colored lines: a green line forming a loop, a purple line, and a yellow line. A small satellite image icon is visible in the bottom right corner of the box.

Folio 2

This area is located in the bottom center of the map. It contains a purple line forming a loop.

Folio 4

This area is located in the bottom center of the map. It contains a yellow line forming a loop.

Folio 9

This area is located in the bottom center of the map. It contains a yellow line forming a loop.

Folio 11

This area is located in the bottom center of the map. It contains a yellow line forming a loop, a green line, and a red line.

Folio 13

This area is located in the bottom right of the map. It contains a red line forming a loop.

Folio 14

This area is located in the bottom right of the map. It contains a red line forming a loop.

Folio 5

This area is located in the middle left of the map. It contains a red line forming a loop and a blue line.

Folio 7

This area is located in the middle center of the map. It contains a red line forming a loop.

Folio 12

This area is located in the middle right of the map. It contains a blue line forming a loop.

Folio 15

This area is located in the middle right of the map. It contains a blue line forming a loop.

Folio 6

This area is located in the middle left of the map. It contains a green line forming a loop, a red line, and a blue line.

Folio 8

This area is located in the top center of the map. It contains a red line forming a loop and a yellow line.

Folio 16

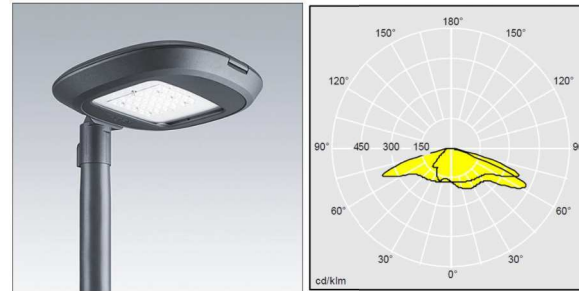
This area is located in the top right of the map. It contains a yellow line forming a loop and a blue line.

Lanternes résidentielles

Lanterne FLOW thermopoudré Anthracite texturé.

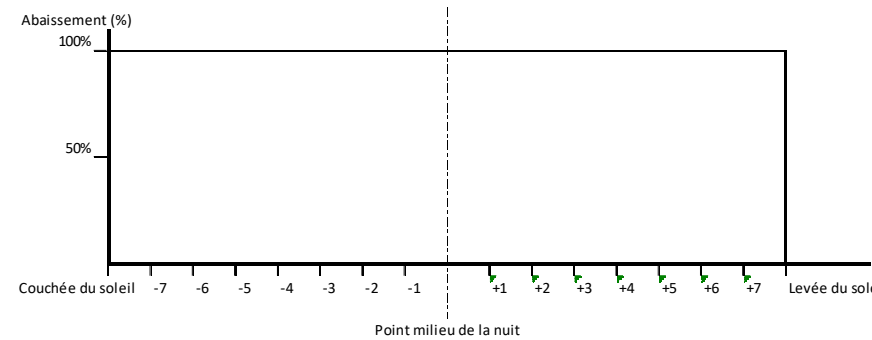


Lanterne LED pour route extra large. gradable DALI Electronique, alimentant 12 LED à 700mA. Compatible avec PL, prise Nema à 7 broches. Classe électrique II, IP66, IK10. Livré avec LED 2 700 K. Montage top sur mât de Ø 60 mm, inclinaison 5°, réglable de 0° à +10°. Pré-câblé DALI avec 5 m de câble H07RN-F 1,5 mm². Protection contre les surtensions.



Dimensions : 435 x 436 x 200 mm
 Puissance du luminaire: 28 W
 Flux lumineux du luminaire: 3101 lm
 Efficacité lumineuse du luminaire: 111 lm/W
 Poids : 8 kg
 Scx : 0.054 m²

Pas abaissement programmée car coupure de nuit sur l'ensemble de la commune



Sont prévues dans cette opération :

- Remplacement des lanternes (protection contre les surtensions 10kV prévue dans la lanterne)
- Si présence de lanterne LED ponctuelle, remplacement afin d'uniformiser et mettre à disposition de la commune aux services techniques en fin de chantier
- Remplacement des coffrets classe II avec porte fusible
- Garantie de 5 ans

Ne sont pas prévus dans le cadre de ces affaires :

- La remise en conformité du réseau (absence de mise à la terre, ...)
- Remplacement de câbles HS, etc
- Dans le cas d'une non-conformité lors du changement de lanterne sur site :
 - Absence de mise à la terre : alerte au SDEHG avec photo et n° de PL
 - Mât en mauvais état lors du remplacement (rouillé, accidenté, ...) : alerte au SDEHG avec photo et n° de PL

Ces alertes pourront être accompagnées d'une estimation pour remise en conformité.

Total Folio 1	46
Total Folio 2	19
Total Folio 4	4
Total Folio 5	46
Total Folio 6	38
Total Folio 7	46
Total Folio 9 - 10	35
Total Folio 11	44
Total Folio 13 - 14 - 15	41
Total Folio 8 - 12 - 16	8
Total général	327

Folio 1

Avenue de l'Echarpe

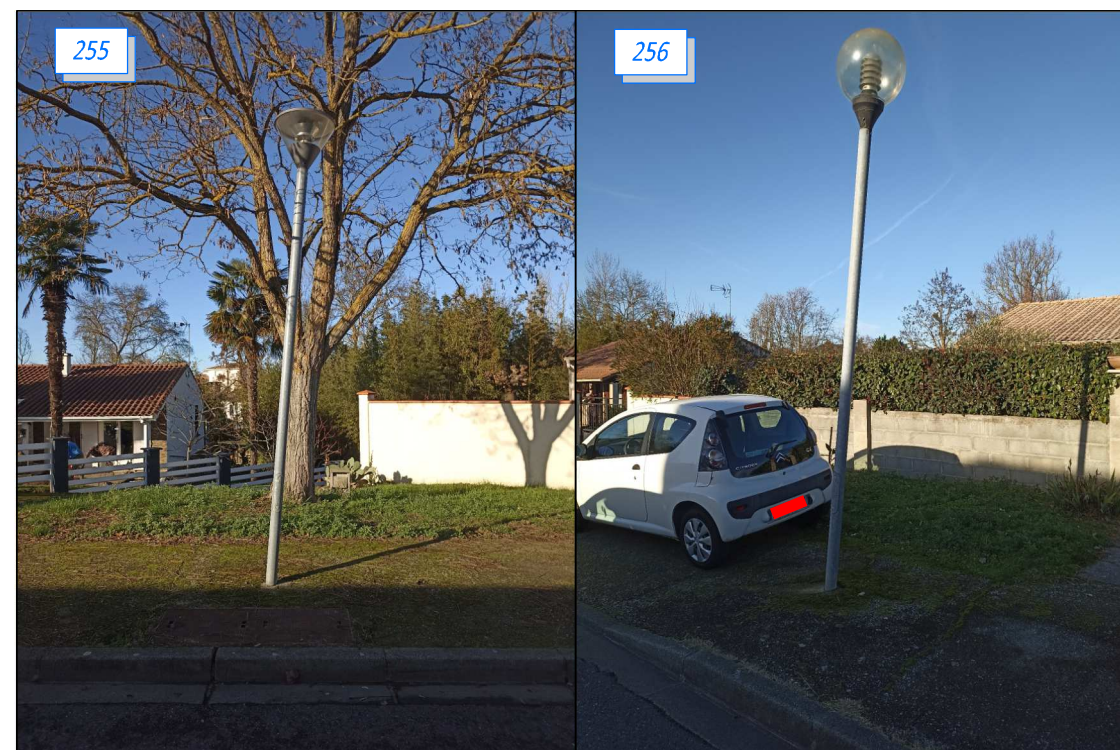
PS1 BELLEVUE

Pierre bloquant le piétonnier



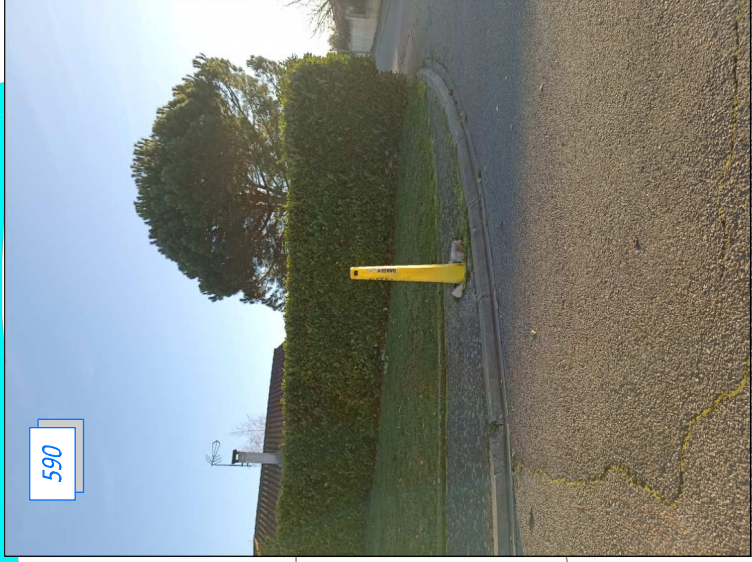
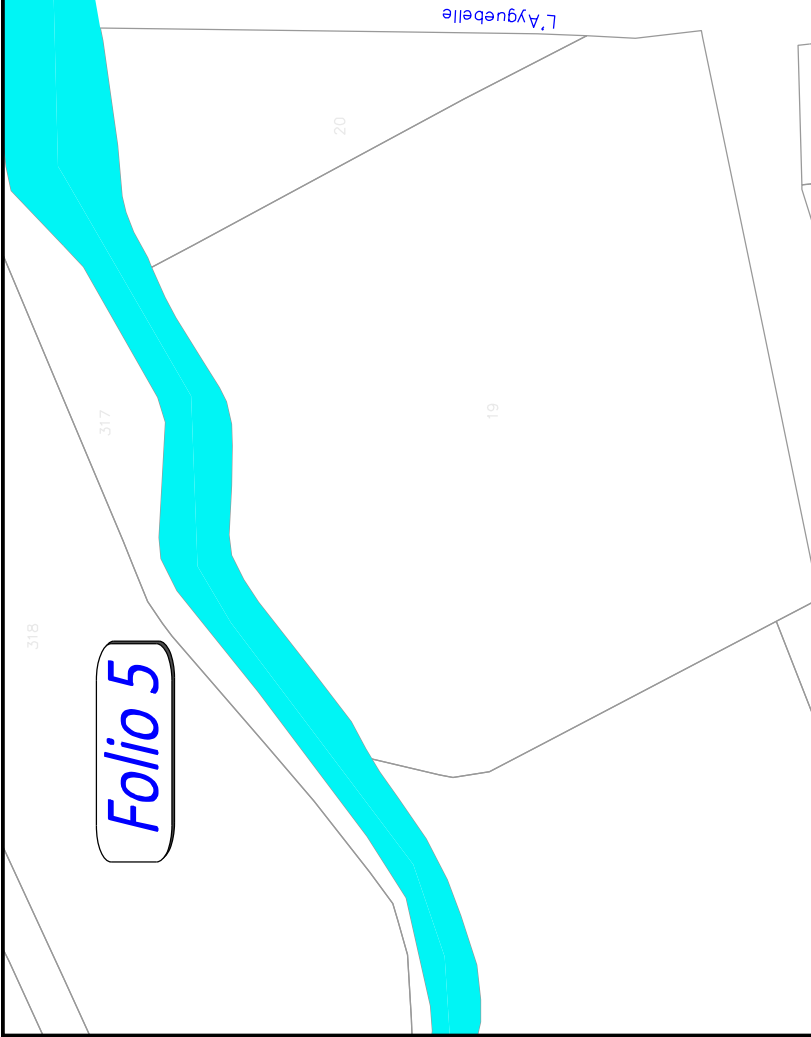
Folio	Numéro de rue	Rue	Alimentation	Numéro	Modèle du point lumineux	Mât	Hauteur	MALT	Pose	Commentaire
1	18	Rue Georges Brassens	P51 BELLEVUE	10	1INCONNU-TYPE BOULE	TC 90 avec embout	3.5	CU 25	1	
1	16	Rue Georges Brassens	P51 BELLEVUE	11	1INCONNU-TYPE BOULE	TC 90 avec embout	3.5	CU 25	1	
1	14	Rue Georges Brassens	P51 BELLEVUE	12	1INCONNU-TYPE BOULE	TC 90 avec embout	3.5	CU 25	1	
1	12	Rue Georges Brassens	P51 BELLEVUE	13	1INCONNU-TYPE BOULE	TC 90 avec embout	3.5	CU 25	1	
1	10	Rue Georges Brassens	P51 BELLEVUE	14	1INCONNU-TYPE BOULE	TC 90 avec embout	3.5	CU 25	1	
1	10	Rue Georges Brassens	P51 BELLEVUE	15	1INCONNU-TYPE BOULE	TC 90 avec embout	3.5	CU 25	1	
1	8	Rue Georges Brassens	P51 BELLEVUE	16	1INCONNU-TYPE BOULE	TC 90 avec embout	3.5	CU 25	1	
1	6	Rue Georges Brassens	P51 BELLEVUE	17	1INCONNU-TYPE BOULE	TC 90 avec embout	3.5	CU 25	1	
1	7	Rue Georges Brassens	P51 BELLEVUE	18	1INCONNU-TYPE BOULE	TC 90 avec embout	3.5	CU 25	1	
1	5	Rue Georges Brassens	P51 BELLEVUE	19	1INCONNU-TYPE BOULE	TC 90 avec embout	3.5	CU 25	1	
1	2	Rue Georges Brassens	P51 BELLEVUE	20	1INCONNU-TYPE BOULE	TC 90 avec embout	3.5	CU 25	1	
1	1171	Route de l'Isle En Jourdain	P51 BELLEVUE	21	1INCONNU-TYPE BOULE	TC 90 avec embout	3.5	CU 25	1	
1	18	Rue Georges Brassens	P51 BELLEVUE	22	DISANO-CLIMA	TC 90 avec embout	3.5	CU 25	1	
1	10	Allée Yves Montand	P51 BELLEVUE	23	1INCONNU-TYPE BOULE	TC 90 avec embout	3.5	CU 25	1	
1	10	Allée Yves Montand	P51 BELLEVUE	24	1INCONNU-TYPE BOULE	TC 90 avec embout	3.5	CU 25	1	
1	8	Allée Yves Montand	P51 BELLEVUE	25	1INCONNU-TYPE BOULE	TC 90 avec embout	3.5	CU 25	1	
1	1	Allée Yves Montand	P51 BELLEVUE	26	1INCONNU-TYPE BOULE	TC 90 avec embout	3.5	CU 25	1	
1	1	Allée Yves Montand	P51 BELLEVUE	27	1INCONNU-TYPE BOULE	TC 90 avec embout	3.5	CU 25	1	
1	1	Allée Yves Montand	P51 BELLEVUE	28	1INCONNU-TYPE BOULE	TC 90 avec embout	3.5	CU 25	1	
1	3	Allée Yves Montand	P51 BELLEVUE	29	1INCONNU-TYPE BOULE	TC 90 avec embout	3.5	CU 25	1	
1	5	Allée Yves Montand	P51 BELLEVUE	30	1INCONNU-TYPE BOULE	TC 90 avec embout	3.5	CU 25	1	
1	7	Allée Yves Montand	P51 BELLEVUE	31	1INCONNU-TYPE BOULE	TC 90 avec embout	3.5	CU 25	1	
1	11	Allée Yves Montand	P51 BELLEVUE	32	1INCONNU-TYPE BOULE	TC 90 avec embout	3.5	CU 25	1	
1	13	Allée Yves Montand	P51 BELLEVUE	33	1INCONNU-TYPE BOULE	TC 90 avec embout	3.5	CU 25	1	
1	15	Allée Yves Montand	P51 BELLEVUE	34	1INCONNU-TYPE BOULE	TC 90 avec embout	3.5	CU 25	1	
1	19	Allée Yves Montand	P51 BELLEVUE	35	1INCONNU-TYPE BOULE	TC 90 avec embout	3.5	CU 25	1	
1	21	Allée Yves Montand	P51 BELLEVUE	36	1INCONNU-TYPE BOULE	TC 90 avec embout	3.5	CU 25	1	
1	23	Allée Yves Montand	P51 BELLEVUE	37	1INCONNU-TYPE BOULE	TC 90 avec embout	3.5	CU 25	1	
1	25	Allée Yves Montand	P51 BELLEVUE	38	1INCONNU-TYPE BOULE	TC 90 avec embout	3.5	CU 25	1	
1	27	Allée Yves Montand	P51 BELLEVUE	39	THORN-FLEXITY	TC 90 avec embout	3.5	CU 25	1	A remettre au service technique
1	29	Allée Yves Montand	P51 BELLEVUE	40	DISANO-CLIMA	TC 90 avec embout	3.5	CU 25	1	
1	1	Allée Yves Montand	P51 BELLEVUE	41	1INCONNU-TYPE BOULE	TC 90 avec embout	3.5	CU 25	1	
1	17	Allée Jacques Brel	P51 BELLEVUE	42	1INCONNU-TYPE BOULE	TC 90 avec embout	3.5	CU 25	1	
1	17	Allée Jacques Brel	P51 BELLEVUE	43	1INCONNU-TYPE BOULE	TC 90 avec embout	3.5	CU 25	1	
1	15	Allée Jacques Brel	P51 BELLEVUE	44	1INCONNU-TYPE BOULE	TC 90 avec embout	3.5	CU 25	1	
1	13	Allée Jacques Brel	P51 BELLEVUE	45	1INCONNU-TYPE BOULE	TC 90 avec embout	3.5	CU 25	1	
1	11	Allée Jacques Brel	P51 BELLEVUE	46	1INCONNU-TYPE BOULE	TC 90 avec embout	3.5	CU 25	1	
1	9	Allée Jacques Brel	P51 BELLEVUE	47	1INCONNU-TYPE BOULE	TC 90 avec embout	3.5	CU 25	1	
1	3	Allée Jacques Brel	P51 BELLEVUE	48	1INCONNU-TYPE BOULE	TC 90 avec embout	3.5	CU 25	1	
1	1	Allée Jacques Brel	P51 BELLEVUE	49	1INCONNU-TYPE BOULE	TC 90 avec embout	3.5	CU 25	1	
1	1	Allée Jacques Brel	P51 BELLEVUE	50	1INCONNU-TYPE BOULE	TC 90 avec embout	3.5	CU 25	1	
1	10	Rue Georges Brassens	P51 BELLEVUE	51	1INCONNU-TYPE BOULE	TC 90 avec embout	3.5	CU 25	1	
1	17	Allée Jacques Brel	P51 BELLEVUE	52	1INCONNU-TYPE BOULE	TC 90 avec embout	3.5	CU 25	1	Accès difficile
1	19	Allée Jacques Brel	P51 BELLEVUE	53	1INCONNU-TYPE BOULE	TC 90 avec embout	3.5	CU 25	1	Accès difficile
1	604	Chemin de Guiraoudeou	P51 BELLEVUE	54	1INCONNU-TYPE BOULE	TC 90 avec embout	3.5	CU 25	1	Accès difficile
1	604	Chemin de Guiraoudeou	P51 BELLEVUE	55	1INCONNU-TYPE BOULE	TC 90 avec embout	3.5	CU 25	1	Accès difficile - Pas de trappe de visite
Total									46	

Folio	Numéro de rue	Rue	Alimentation	Numéro	Modèle du point lumineux	Mât	Hauteur	MALT	Pose	Commentaire
2	4	Les Erables	P43 LES ERABLES	240	1INCONNU-TYPE BOULE	TC 76 avec embout	3.5		1	
2	1	Allee des Erables	P43 LES ERABLES	241	1INCONNU-TYPE BOULE	TC 76 avec embout	3.5		1	
2	5	Allee des Erables	P43 LES ERABLES	242	JCL-LUSCINIA	TC 76 avec embout	3.5		1	A remettre au service technique
2	16	Allee des Erables	P43 LES ERABLES	243	JCL-LUSCINIA	TC 76 avec embout	3.5		1	A remettre au service technique
2	7	Allee des Erables	P43 LES ERABLES	244	JCL-LUSCINIA	TC 76 avec embout	3.5		1	A remettre au service technique
2	9	Allee des Erables	P43 LES ERABLES	245	1INCONNU-TYPE BOULE	TC 76 avec embout	3.5		1	
2	10	Allee des Erables	P43 LES ERABLES	246	DISANO-LANTERNA	TC 76 avec embout	3.5		1	
2	17	Allee des Erables	P43 LES ERABLES	247	JCL-LUSCINIA	TC 76 avec embout	3.5		1	A remettre au service technique
2	13	Allee des Erables	P43 LES ERABLES	248	DISANO-LANTERNA	TC 76 avec embout	3.5		1	
2	1	Allée du Moulin de Bélard	P43 LES ERABLES I	249	1INCONNU-TYPE BOULE	TC 90 avec embout	3.5		1	
2	15	Lotissement le Moulin	P43 LES ERABLES I	250	1INCONNU-TYPE BOULE	TC 90 avec embout	3.5		1	
2	12	Allée du Moulin de Bélard	P43 LES ERABLES I	251	1INCONNU-TYPE BOULE	TC 90 avec embout	3.5		1	
2	2	Allée du Moulin de Bélard	P43 LES ERABLES I	252	1INCONNU-TYPE BOULE	TC 90 avec embout	3.5		1	
2	13	Rue du Moulin	P43 LES ERABLES I	253	1INCONNU-TYPE BOULE	TC 90 avec embout	3.5		1	
2	3	Allée du Moulin de Bélard	P43 LES ERABLES I	254	1INCONNU-TYPE BOULE	TC 90 avec embout	3.5		1	
2	5	Allée du Moulin de Bélard	P43 LES ERABLES I	255	DISANO-CLIMA	TC 90 avec embout	3.5		1	
2	7	Allée du Moulin de Bélard	P43 LES ERABLES I	256	INCONNU-BAP BOULE	TC 90 avec embout	3.5		1	
2	8	Allée du Moulin de Bélard	P43 LES ERABLES I	257	1INCONNU-TYPE BOULE	TC 90 avec embout	3.5		1	
2	9	Allée du Moulin de Bélard	P43 LES ERABLES I	258	1INCONNU-TYPE BOULE	TC 90 avec embout	3.5		1	
2	9	Allée du Moulin de Bélard	P43 LES ERABLES II	50340	THORN-MICA B	Encastré de sol			0	
2	10	Allée du Moulin de Bélard	P43 LES ERABLES II	50341	THORN-MICA B	Encastré de sol			0	
2	10	Allée du Moulin de Bélard	P43 LES ERABLES II	50342	THORN-MICA B	Encastré de sol			0	
Total									19	



Folio	Numéro de rue	Rue	Alimentation	Numéro	Modèle du point lumineux	Mât	Hauteur	MALT	Pose	Commentaire
4	48	Rue de Saint-Julien	P1 VILLAGE	331					0	A supprimer du SIG car doublon avec 1177
4	46	Rue de Saint-Julien	P1 VILLAGE	332					0	A supprimer du SIG car doublon avec 1176
4	48	Rue de Saint-Julien	P1 VILLAGE	333					0	A supprimer du SIG car doublon avec 1178
4	44	Rue de Saint-Julien	P1 VILLAGE	334					0	A supprimer du SIG car doublon avec 1179
4	48	Rue de Saint-Julien	P1 VILLAGE	335	1INCONNU-TYPE BOULE	TC 90 sans embout	3.5		1	
4	44	Rue de Saint-Julien	P1 VILLAGE	336	1INCONNU-TYPE BOULE	TC 90 sans embout	3.5		1	
4	48	Rue de Saint-Julien	P1 VILLAGE	337	1INCONNU-TYPE BOULE	TC 90 sans embout	3.5		1	
4	44	Rue de Saint-Julien	P1 VILLAGE	338	1INCONNU-TYPE BOULE	TC 90 sans embout	3.5		1	
4	46	Rue de Saint-Julien	P1 VILLAGE	1176	Applique murale				0	
4	48	Rue de Saint-Julien	P1 VILLAGE	1177	Applique murale				0	
4	48	Rue de Saint-Julien	P1 VILLAGE	1178	Applique murale				0	
4	46	Rue de Saint-Julien	P1 VILLAGE	1179	Applique murale				0	
Total									4	

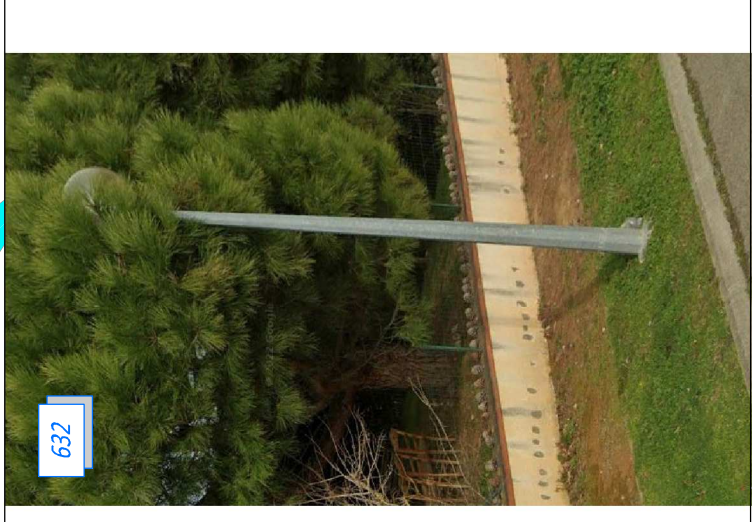
Folio 5



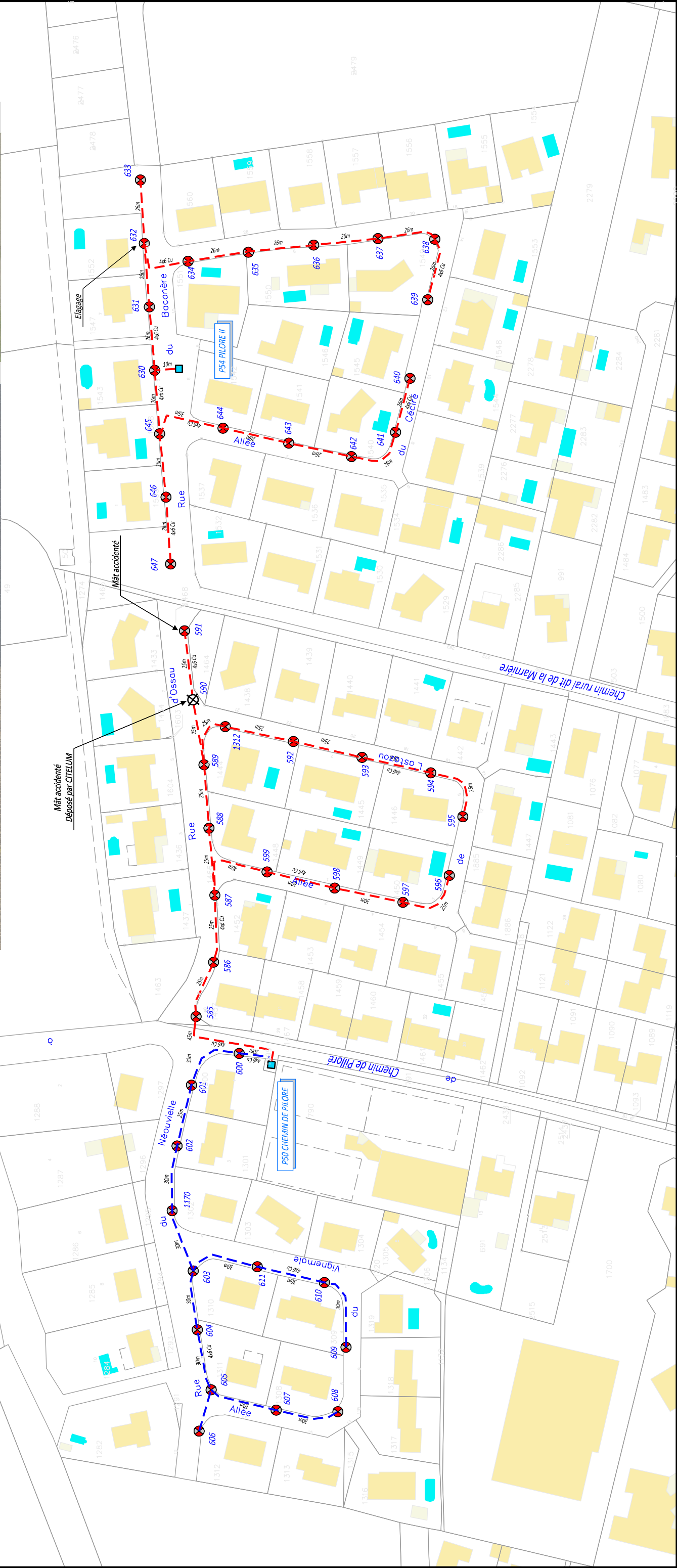
590



591



632



Folio	Numéro de rue	Rue	Alimentation	Numéro	Modèle du point lumineux	Mât	Hauteur	MALT	Pose	Commentaire
5	40	Chemin du Pillore	P50 CHEMIN DE PILORE	585	INCONNU-BAP BOULE	Octo	3.5		1	
5	2	Rue d'Ossau	P50 CHEMIN DE PILORE	586	INCONNU-BAP BOULE	Octo	3.5		1	
5	2	Rue d'Ossau	P50 CHEMIN DE PILORE	587	INCONNU-BAP BOULE	Octo	3.5		1	
5	4	Rue d'Ossau	P50 CHEMIN DE PILORE	588	INCONNU-BAP BOULE	Octo	3.5		1	
5	6	Rue d'Ossau	P50 CHEMIN DE PILORE	589	INCONNU-BAP BOULE	Octo	3.5		1	
5	7	Rue d'Ossau	P50 CHEMIN DE PILORE	590	INCONNU-BAP BOULE	Octo	3.5		0	Mât déposé par CITELUM
5	9	Rue d'Ossau	P50 CHEMIN DE PILORE	591	INCONNU-BAP BOULE	Octo	3.5		1	Mât accidenté
5	22	Allée de l'Astazou	P50 CHEMIN DE PILORE	592	INCONNU-BAP BOULE	Octo	3.5		1	
5	20	Allée de l'Astazou	P50 CHEMIN DE PILORE	593	INCONNU-BAP BOULE	Octo	3.5		1	
5	18	Allée de l'Astazou	P50 CHEMIN DE PILORE	594	INCONNU-BAP BOULE	Octo	3.5		1	
5	12	Allée de l'Astazou	P50 CHEMIN DE PILORE	595	INCONNU-BAP BOULE	Octo	3.5		1	
5	10	Allée de l'Astazou	P50 CHEMIN DE PILORE	596	INCONNU-BAP BOULE	Octo	3.5		1	
5	4	Allée de l'Astazou	P50 CHEMIN DE PILORE	597	INCONNU-BAP BOULE	Octo	3.5		1	
5	1	Allée de l'Astazou	P50 CHEMIN DE PILORE	598	INCONNU-BAP BOULE	Octo	3.5		1	
5	1	Allée de l'Astazou	P50 CHEMIN DE PILORE	599	INCONNU-BAP BOULE	Octo	3.5		1	
5	38	Chemin du Pillore	P50 CHEMIN DE PILORE	600	INCONNU-BAP BOULE	Octo	3.5	CU 25	1	Tresse de terre non visible
5	1	Rue de Neouvielle	P50 CHEMIN DE PILORE	601	INCONNU-BAP BOULE	Octo	3.5	CU 25	1	
5	3	Rue de Neouvielle	P50 CHEMIN DE PILORE	602	INCONNU-BAP BOULE	Octo	3.5	CU 25	1	
5	5	Rue de Neouvielle	P50 CHEMIN DE PILORE	603	INCONNU-BAP BOULE	Octo	3.5	CU 25	1	
5	8	Allée du Vignemale	P50 CHEMIN DE PILORE	604	INCONNU-BAP BOULE	Octo	3.5		1	Pas de Cablette
5	8	Allée du Vignemale	P50 CHEMIN DE PILORE	605	INCONNU-BAP BOULE	Octo	3.5	CU 25	1	
5	12	Rue de Neouvielle	P50 CHEMIN DE PILORE	606	INCONNU-BAP BOULE	Octo	3.5	CU 25	1	
5	17	Allée du Vignemale	P50 CHEMIN DE PILORE	607	DISANO-LANTERNA	Octo	3.5	CU 25	1	
5	13	Allée du Vignemale	P50 CHEMIN DE PILORE	608	INCONNU-BAP BOULE	Octo	3.5	CU 25	1	
5	4	Allée du Vignemale	P50 CHEMIN DE PILORE	609	INCONNU-BAP BOULE	Octo	3.5	CU 25	1	
5	3	Allée du Vignemale	P50 CHEMIN DE PILORE	610	INCONNU-BAP BOULE	Octo	3.5	CU 25	1	
5	1	Allée du Vignemale	P50 CHEMIN DE PILORE	611	INCONNU-BAP BOULE	Octo	3.5	CU 25	1	
5	5	Rue de Neouvielle	P50 CHEMIN DE PILORE	1170	INCONNU-BAP BOULE	Octo	3.5	CU 25	1	
5	21	Allée de l'Astazou	P50 CHEMIN DE PILORE	1312	INCONNU-BAP BOULE	Octo	3.5	CU 25	1	
5	5	Rue du Bacanère	P54 PILORE II	630	INCONNU-BAP BOULE	Octo	3.5	CU 25	1	
5	7	Rue du Bacanère	P54 PILORE II	631	COMATELEC-KAZU	Octo	3.5	CU 25	1	A remettre au service technique
5	9A	Rue du Bacanère	P54 PILORE II	632	INCONNU-BAP BOULE	Octo	3.5	CU 25	1	Prévoir élagage
5	9	Rue du Bacanère	P54 PILORE II	633	INCONNU-BAP BOULE	Octo	3.5	CU 25	1	
5	28	Allée du Céciré	P54 PILORE II	634	INCONNU-BAP BOULE	Octo	3.5	CU 25	1	
5	26	Allée du Céciré	P54 PILORE II	635	INCONNU-BAP BOULE	Octo	3.5	CU 25	1	
5	24	Allée du Céciré	P54 PILORE II	636	INCONNU-BAP BOULE	Octo	3.5	CU 25	1	
5	20	Allée du Céciré	P54 PILORE II	637	INCONNU-BAP BOULE	Octo	3.5	CU 25	1	
5	14	Allée du Céciré	P54 PILORE II	638	INCONNU-BAP BOULE	Octo	3.5	CU 25	1	
5	12	Allée du Céciré	P54 PILORE II	639	INCONNU-BAP BOULE	Octo	3.5	CU 25	1	
5	10	Allée du Céciré	P54 PILORE II	640	INCONNU-BAP BOULE	Octo	3.5	CU 25	1	
5	8	Allée du Céciré	P54 PILORE II	641	INCONNU-BAP BOULE	Octo	3.5	CU 25	1	
5	4	Allée du Céciré	P54 PILORE II	642	INCONNU-BAP BOULE	Octo	3.5	CU 25	1	
5	1	Allée du Céciré	P54 PILORE II	643	INCONNU-BAP BOULE	Octo	3.5	CU 25	1	
5	13	Allée du Céciré	P54 PILORE II	644	INCONNU-BAP BOULE	Octo	3.5	CU 25	1	
5	3	Rue du Bacanère	P54 PILORE II	645	INCONNU-BAP BOULE	Octo	3.5	CU 25	1	
5	4	Rue du Bacanère	P54 PILORE II	646	INCONNU-BAP BOULE	Octo	3.5	CU 25	1	
5	114	Chemin de la Marnière	P54 PILORE II	647	DISANO-LANTERNA	Octo	3.5	CU 25	1	
Total									46	

Folio	Numéro de rue	Rue	Alimentation	Numéro	Modèle du point lumineux	Mât	Hauteur	MALT	Pose	Commentaire
6	1	Allee de Boiris	P49 DOMAINE DE BOIRIS	1124	1INCONNU-TYPE BOULE	Octo	3.5	CU 25	1	
6	1	Allee de Boiris	P49 DOMAINE DE BOIRIS	1125	1INCONNU-TYPE BOULE	Octo	3.5	CU 25	1	
6	3	Allee de Boiris	P49 DOMAINE DE BOIRIS	1126	1INCONNU-TYPE BOULE	Octo	3.5	CU 25	1	
6	5	Allee de Boiris	P49 DOMAINE DE BOIRIS	1127	1INCONNU-TYPE BOULE	Octo	3.5	CU 25	1	
6	10	Allee de Boiris	P49 DOMAINE DE BOIRIS	1128	1INCONNU-TYPE BOULE	Octo	3.5	CU 25	1	
6	9	Allee de Boiris	P49 DOMAINE DE BOIRIS	1129	1INCONNU-TYPE BOULE	Octo	3.5	CU 25	1	
6	11	Allee de Boiris	P49 DOMAINE DE BOIRIS	1130	1INCONNU-TYPE BOULE	Octo	3.5	CU 25	1	
6	46	Allee de Boiris	P49 DOMAINE DE BOIRIS	1131	1INCONNU-TYPE BOULE	Octo	3.5	CU 25	1	
6	46	Allee de Boiris	P49 DOMAINE DE BOIRIS	1132	1INCONNU-TYPE BOULE	Octo	3.5	CU 25	1	
6	17	Allee de Boiris	P49 DOMAINE DE BOIRIS	1133	1INCONNU-TYPE BOULE	Octo	3.5	CU 25	1	
6	21	Allee de Boiris	P49 DOMAINE DE BOIRIS	1134	1INCONNU-TYPE BOULE	Octo	3.5	CU 25	1	
6	21	Allee de Boiris	P49 DOMAINE DE BOIRIS	1135	1INCONNU-TYPE BOULE	Octo	3.5	CU 25	1	
6	16	Allee de Boiris	P49 DOMAINE DE BOIRIS	1136	1INCONNU-TYPE BOULE	Octo	3.5	CU 25	1	
6	18	Allee de Boiris	P49 DOMAINE DE BOIRIS	1137	1INCONNU-TYPE BOULE	Octo	3.5	CU 25	1	
6	20	Allee de Boiris	P49 DOMAINE DE BOIRIS	1138	1INCONNU-TYPE BOULE	Octo	3.5	CU 25	1	
6	20	Allee de Boiris	P49 DOMAINE DE BOIRIS	1139	1INCONNU-TYPE BOULE	Octo	3.5		1	Pas de mise à la terre
6	26	Allee de Boiris	P49 DOMAINE DE BOIRIS	1140	1INCONNU-TYPE BOULE	Octo	3.5	CU 25	1	
6	28	Allee de Boiris	P49 DOMAINE DE BOIRIS	1141	1INCONNU-TYPE BOULE	Octo	3.5	CU 25	1	
6	28	Allee de Boiris	P49 DOMAINE DE BOIRIS	1142	1INCONNU-TYPE BOULE	Octo	3.5	CU 25	1	
6	28	Allee de Boiris	P49 DOMAINE DE BOIRIS	1143	1INCONNU-TYPE BOULE	Octo	3.5	CU 25	1	
6	13	Allee de Boiris	P49 DOMAINE DE BOIRIS	1144	1INCONNU-TYPE BOULE	Octo	3.5	CU 25	1	
6	43	Allee de Boiris	P49 DOMAINE DE BOIRIS	1145	1INCONNU-TYPE BOULE	Octo	3.5	CU 25	1	
6	34	Allee de Boiris	P49 DOMAINE DE BOIRIS	1146	1INCONNU-TYPE BOULE	Octo	3.5	CU 25	1	
6	36	Allee de Boiris	P49 DOMAINE DE BOIRIS	1147	1INCONNU-TYPE BOULE	Octo	3.5	CU 25	1	
6	36	Allee de Boiris	P49 DOMAINE DE BOIRIS	1148	1INCONNU-TYPE BOULE	Octo	3.5	CU 25	1	
6	57	Allee de Boiris	P49 DOMAINE DE BOIRIS	1149	1INCONNU-TYPE BOULE	Octo	3.5	CU 25	1	
6	61	Allee de Boiris	P49 DOMAINE DE BOIRIS	1150	1INCONNU-TYPE BOULE	Octo	3.5	CU 25	1	
6	44	Allee de Boiris	P49 DOMAINE DE BOIRIS	1151	1INCONNU-TYPE BOULE	Octo	3.5	CU 25	1	
6	46	Allee de Boiris	P49 DOMAINE DE BOIRIS	1152	1INCONNU-TYPE BOULE	Octo	3.5	CU 25	1	
6	41	Allee de Boiris	P49 DOMAINE DE BOIRIS	1153	DISANO-LANTERNA	Octo	3.5	CU 25	1	
6	8	Allee de Boiris	P49 DOMAINE DE BOIRIS	1154	1INCONNU-TYPE BOULE	Octo	3.5	CU 25	1	
6	1	Allee de Boiris	P49 DOMAINE DE BOIRIS	1155	1INCONNU-TYPE BOULE	Octo	3.5	CU 25	1	
6	53	Allee de Boiris	P49 DOMAINE DE BOIRIS	1216	1INCONNU-TYPE BOULE	Octo	3.5	CU 25	1	
6	55	Allee de Boiris	P49 DOMAINE DE BOIRIS	1217	1INCONNU-TYPE BOULE	Octo	3.5	CU 25	1	
6		Allee de la Paguere	P49 DOMAINE DE BOIRIS	1218	1INCONNU-TYPE BOULE	Octo	3.5	CU 25	1	
6	10	Allee de la Paguere	P49 DOMAINE DE BOIRIS	1219	1INCONNU-TYPE BOULE	Octo	3.5	CU 25	1	
6	1	Allee de la Paguere	P49 DOMAINE DE BOIRIS	1220	1INCONNU-TYPE BOULE	Octo	3.5	CU 25	1	
6	2	Allee de la Paguere	P49 DOMAINE DE BOIRIS	1221	1INCONNU-TYPE BOULE	Octo	3.5	CU 25	1	
Total									38	

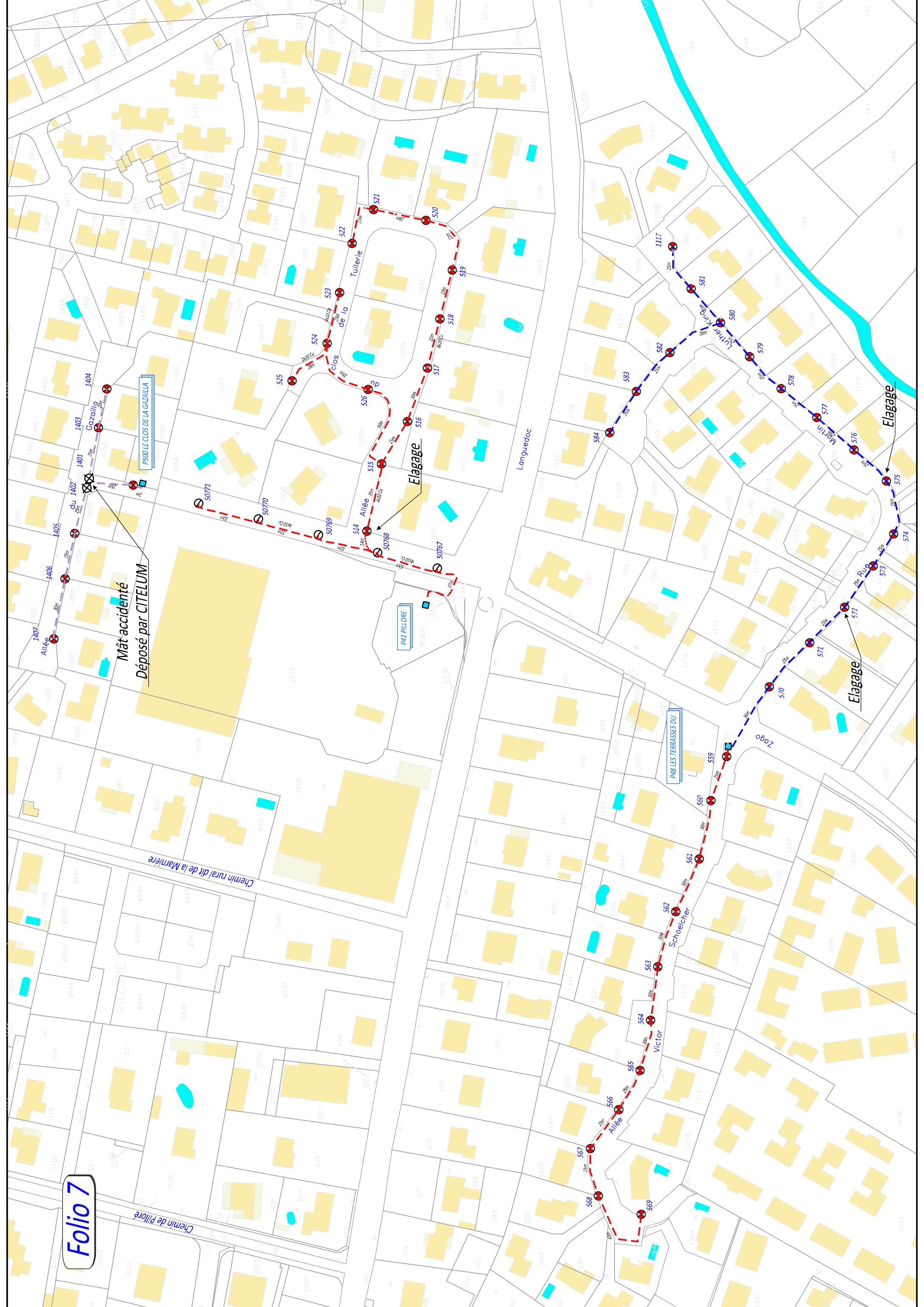
Folio 7

Mât accidenté
Déposé par CITEUM

PSOOL LE CLOS DE LA GAZAILLA

PAI PILLORE

P48 LES TERRASSES DU



514



572



575



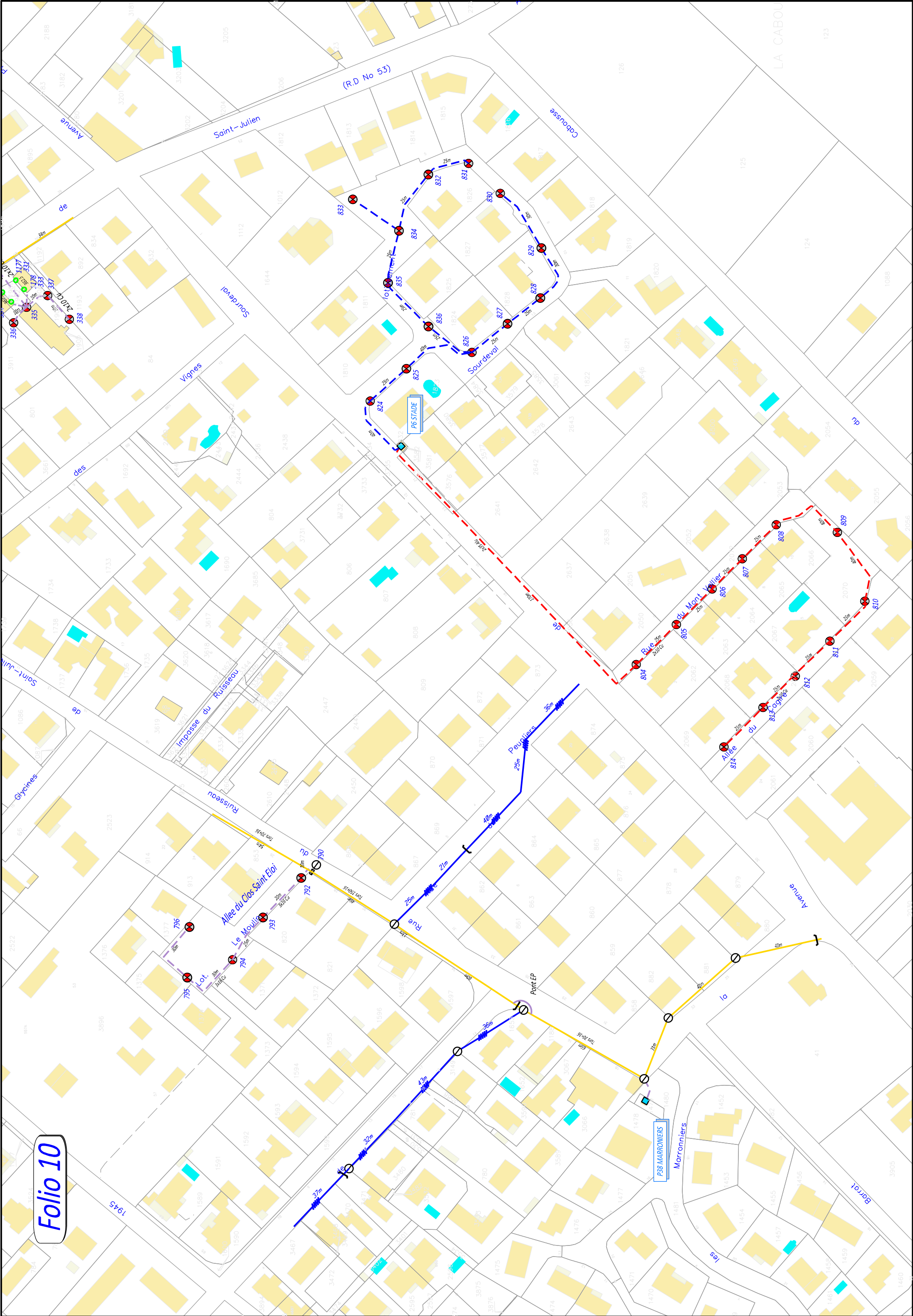
1401-1402



Folio	Numéro de rue	Rue	Alimentation	Numéro	Modèle du point lumineux	Mât	Hauteur	MALT	Pose	Commentaire
7	1	Allée du Clos de la Tuilerie	P41 PILLORE	514	1INCONNU-TYPE BOULE	TC 76 avec embout	3.5		1	Prévoir élagage
7	1	Allée du Clos de la Tuilerie	P41 PILLORE	515	1INCONNU-TYPE BOULE	TC 76 avec embout	3.5		1	
7	2	Allée du Clos de la Tuilerie	P41 PILLORE	516	1INCONNU-TYPE BOULE	TC 76 avec embout	3.5		1	
7	3	Allée du Clos de la Tuilerie	P41 PILLORE	517	1INCONNU-TYPE BOULE	TC 76 avec embout	3.5		1	
7	4	Allée du Clos de la Tuilerie	P41 PILLORE	518	DISANO-CLIMA	TC 76 avec embout	3.5		1	
7	12	Allée du Clos de la Tuilerie	P41 PILLORE	519	DISANO-CLIMA	TC 76 avec embout	3.5		1	
7	7	Allée du Clos de la Tuilerie	P41 PILLORE	520	1INCONNU-TYPE BOULE	TC 76 avec embout	3.5		1	
7	9	Allée du Clos de la Tuilerie	P41 PILLORE	521	DISANO-CLIMA	TC 76 avec embout	3.5		1	
7	10	Allée du Clos de la Tuilerie	P41 PILLORE	522	1INCONNU-TYPE BOULE	TC 76 avec embout	3.5		1	
7	11	Allée du Clos de la Tuilerie	P41 PILLORE	523	1INCONNU-TYPE BOULE	TC 76 avec embout	3.5		1	
7	14	Allée du Clos de la Tuilerie	P41 PILLORE	524	WEEF-RMT320	TC 76 avec embout	3.5		1	A remettre au service technique
7	14 bis	Allée du Clos de la Tuilerie	P41 PILLORE	525	1INCONNU-TYPE BOULE	TC 76 avec embout	3.5		1	
7	13	Allée du Clos de la Tuilerie	P41 PILLORE	526	1INCONNU-TYPE BOULE	TC 76 avec embout	3.5		1	A remettre au service technique
7	1	Allée Victor Schoelcher	P48 LES TERRASSES DU	559	1INCONNU-TYPE BOULE	Octo	3.5		1	
7	3	Allée Victor Schoelcher	P48 LES TERRASSES DU	560	1INCONNU-TYPE BOULE	Octo	3.5		1	
7	5	Allée Victor Schoelcher	P48 LES TERRASSES DU	561	1INCONNU-TYPE BOULE	Octo	3.5		1	
7	9	Allée Victor Schoelcher	P48 LES TERRASSES DU	562	1INCONNU-TYPE BOULE	Octo	3.5		1	
7	11	Allée Victor Schoelcher	P48 LES TERRASSES DU	563	1INCONNU-TYPE BOULE	Octo	3.5		1	
7		Allée Victor Schoelcher	P48 LES TERRASSES DU	564	1INCONNU-TYPE BOULE	Octo	3.5		1	
7	12	Allée Victor Schoelcher	P48 LES TERRASSES DU	565	1INCONNU-TYPE BOULE	Octo	3.5		1	
7	14	Allée Victor Schoelcher	P48 LES TERRASSES DU	566	1INCONNU-TYPE BOULE	Octo	3.5		1	
7	16	Allée Victor Schoelcher	P48 LES TERRASSES DU	567	1INCONNU-TYPE BOULE	Octo	3.5		1	
7	20	Allée Victor Schoelcher	P48 LES TERRASSES DU	568	1INCONNU-TYPE BOULE	Octo	3.5		1	
7	24	Allée Victor Schoelcher	P48 LES TERRASSES DU	569	1INCONNU-TYPE BOULE	Octo	3.5		1	
7	2	Rue Martin Luther King	P48 LES TERRASSES DU	570	1INCONNU-TYPE BOULE	Octo	3.5		1	
7	4	Rue Martin Luther King	P48 LES TERRASSES DU	571	1INCONNU-TYPE BOULE	Octo	3.5		1	
7	6	Rue Martin Luther King	P48 LES TERRASSES DU	572	1INCONNU-TYPE BOULE	Octo	3.5		1	Mât derrière arbre - Prévoir élagage
7	8	Rue Martin Luther King	P48 LES TERRASSES DU	573	1INCONNU-TYPE BOULE	Octo	3.5		1	
7	10	Rue Martin Luther King	P48 LES TERRASSES DU	574	1INCONNU-TYPE BOULE	Octo	3.5		1	
7	16	Rue Martin Luther King	P48 LES TERRASSES DU	575	1INCONNU-TYPE BOULE	Octo	3.5		1	Mât derrière arbre - Prévoir élagage
7	18	Rue Martin Luther King	P48 LES TERRASSES DU	576	INCONNU-BAP BOULE	Octo	3.5		1	
7	20	Rue Martin Luther King	P48 LES TERRASSES DU	577	INCONNU-BAP BOULE	Octo	3.5		1	
7	22	Rue Martin Luther King	P48 LES TERRASSES DU	578	INCONNU-BAP BOULE	Octo	3.5		1	
7	24	Rue Martin Luther King	P48 LES TERRASSES DU	579	INCONNU-BAP BOULE	Octo	3.5		1	
7	26	Rue Martin Luther King	P48 LES TERRASSES DU	580	DISANO-CLIMA	Octo	3.5		1	
7	28	Rue Martin Luther King	P48 LES TERRASSES DU	581	INCONNU-BAP BOULE	Octo	3.5		1	
7	21	Rue Martin Luther King	P48 LES TERRASSES DU	582	INCONNU-BAP BOULE	Octo	3.5		1	
7	44	Rue Martin Luther King	P48 LES TERRASSES DU	583	INCONNU-BAP BOULE	Octo	3.5		1	
7	48	Rue Martin Luther King	P48 LES TERRASSES DU	584	INCONNU-BAP BOULE	Octo	3.5		1	
7	30	Rue Martin Luther King	P48 LES TERRASSES DU	1117	INCONNU-BAP BOULE	Octo	3.5	1	1	
7		Allee Gazaiilla	P500 LE CLOS DE LA G	1400	INCONNU-BAP BOULE	Octo	3.5		1	
7	21	Allee Gazaiilla	P500 LE CLOS DE LA G	1401	INCONNU-BAP BOULE	TC 90 Crosse double	3.5		0	Mât déposé par CITELUM
7	12	Allee Gazaiilla	P500 LE CLOS DE LA G	1402	INCONNU-BAP BOULE		3.5		0	
7	19	Allee Gazaiilla	P500 LE CLOS DE LA G	1403	INCONNU-BAP BOULE	Octo	3.5		1	
7	14	Allee Gazaiilla	P500 LE CLOS DE LA G	1404	INCONNU-BAP BOULE	Octo	3.5		1	
7	11	Allee Gazaiilla	P500 LE CLOS DE LA G	1405	INCONNU-BAP BOULE	Octo	3.5		1	
7	3	Allee Gazaiilla	P500 LE CLOS DE LA G	1406	INCONNU-BAP BOULE	Octo	3.5		1	
7	4	Allee Gazaiilla	P500 LE CLOS DE LA G	1407	INCONNU-BAP BOULE	Octo	3.5		1	

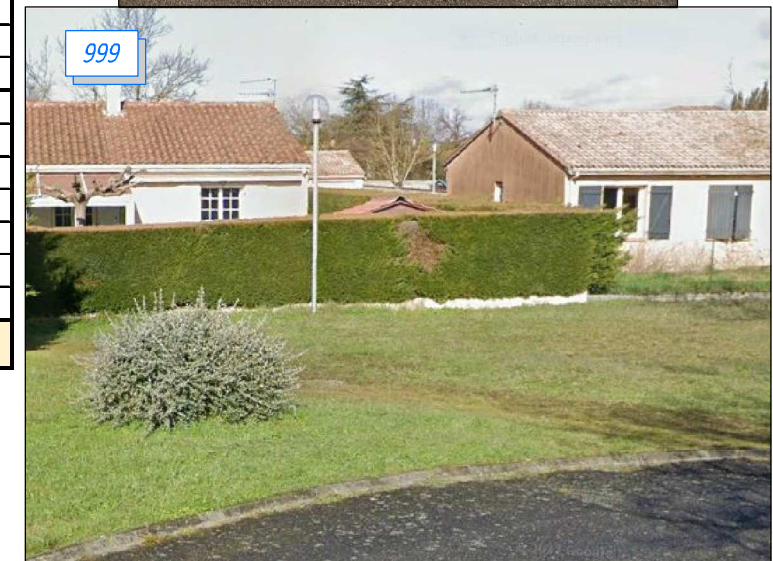
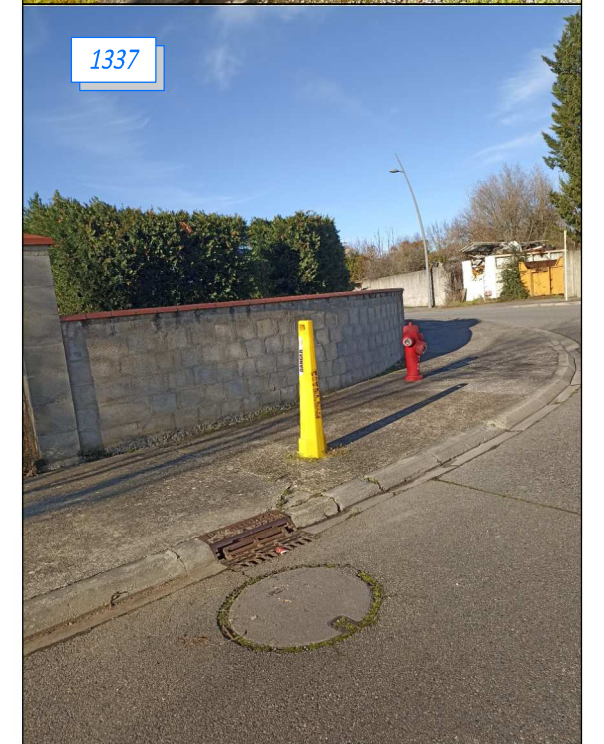
Total **46**

Folio 10



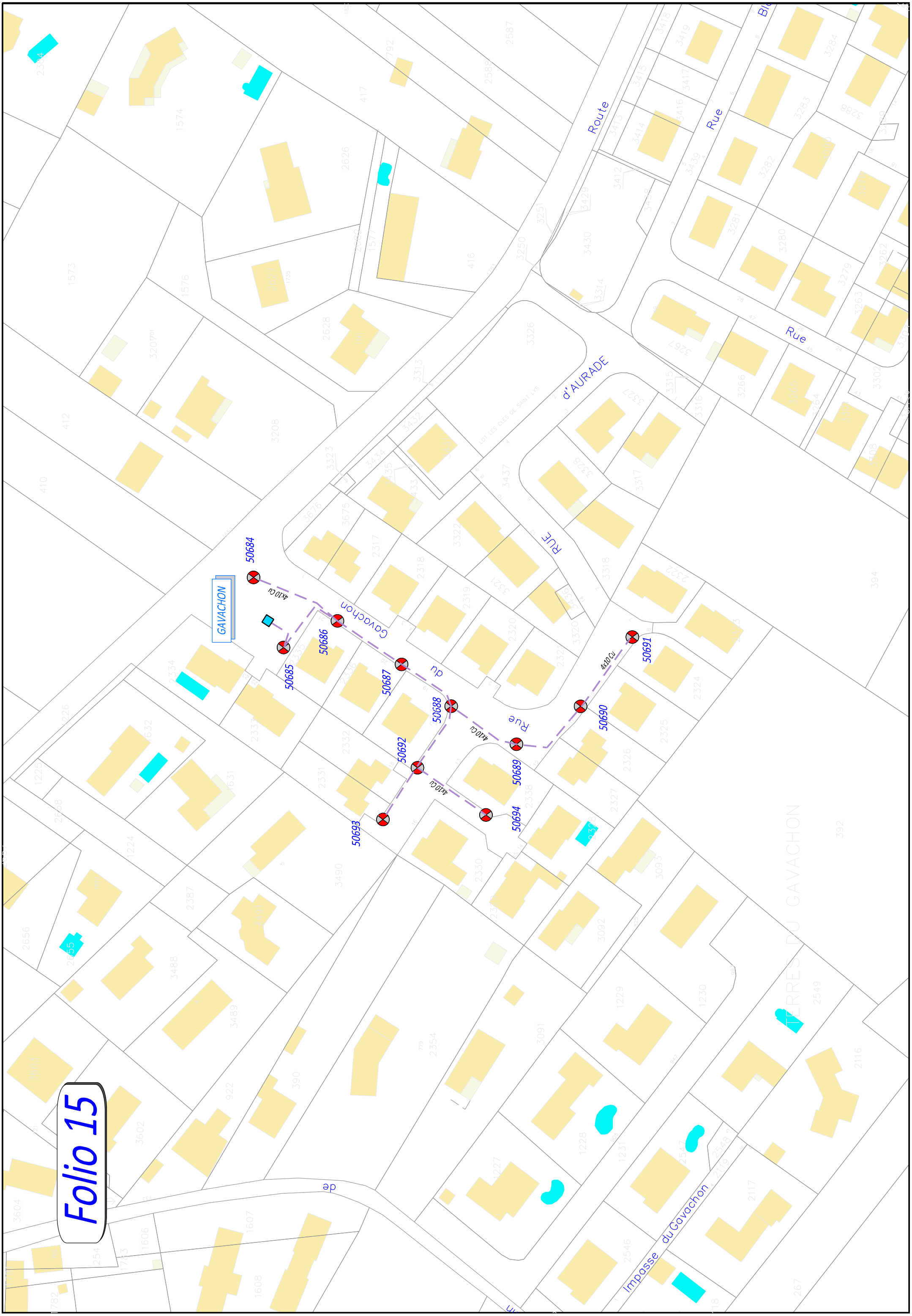
Folio	Numéro de rue	Rue	Alimentation	Numéro	Modèle du point lumineux	Mât	Hauteur	MALT	Pose	Commentaire
9	75	Rue du 8 Mai 1945	P33 GENDARMERIE ??	761	INCONNU	Octo	3.5	CU 25	1	
9	45	Rue Joseph Bouas	P33 GENDARMERIE ??	762	INCONNU	Octo	3.5	V/J	1	
9	73	Rue du 8 Mai 1945	P33 GENDARMERIE ??	763	1INCONNU-TYPE BOULE	TC 76 avec embout	3.5	V/J	1	
9	43	Rue Joseph Bouas	P33 GENDARMERIE ??	764	1INCONNU-TYPE BOULE	TC 76 sans embout	3.5	V/J	1	
9	39	Rue Joseph Bouas	P33 GENDARMERIE ??	765	1INCONNU-TYPE BOULE	TC 76 sans embout	3.5	V/J	1	
9	39	Rue Joseph Bouas	P33 GENDARMERIE ??	766	1INCONNU-TYPE BOULE	TC 76 sans embout	3.5	V/J	1	
10	25	Rue du Ruisseau Saint-Julien	P38 MARRONIERS	792	DISANO-LANTERNA	Octo	3.5		1	
10	26	Rue du Ruisseau Saint-Julien	P38 MARRONIERS	793	DISANO-LANTERNA	Octo	3.5		1	
10	11	Allee du Clos Saint Eloi	P38 MARRONIERS	794	1INCONNU-TYPE BOULE	Octo	3.5		1	
10	6	Allee du Clos Saint Eloi	P38 MARRONIERS	795		Octo	3.5		1	
10	5	Allee du Clos Saint Eloi	P38 MARRONIERS	796	DISANO-LANTERNA	Octo	3.5		1	
10	2	Allee du Montvalier	P6 STADE	804	1INCONNU-TYPE BOULE	Octo	3.5	CU 25	1	
10	4	Allee du Montvalier	P6 STADE	805	1INCONNU-TYPE BOULE	Octo	3.5	CU 25	1	
10		Allee du Montvalier	P6 STADE	806	1INCONNU-TYPE BOULE	Octo	3.5	CU 25	1	
10		Allee du Montvalier	P6 STADE	807	1INCONNU-TYPE BOULE	Octo	3.5	CU 25	1	
10	10	Allee du Montvalier	P6 STADE	808	1INCONNU-TYPE BOULE	Octo	3.5	CU 25	1	
10	12	Allee du Montvalier	P6 STADE	809	1INCONNU-TYPE BOULE	Octo	3.5	CU 25	1	
10	7	Allee du Cagire	P6 STADE	810	1INCONNU-TYPE BOULE	Octo	3.5	CU 25	1	
10		Allee du Cagire	P6 STADE	811	1INCONNU-TYPE BOULE	Octo	3.5	CU 25	1	
10		Allee du Cagire	P6 STADE	812	1INCONNU-TYPE BOULE	Octo	3.5	CU 25	1	
10	3	Allee du Cagire	P6 STADE	813	1INCONNU-TYPE BOULE	Octo	3.5	CU 25	1	
10	1	Allee du Cagire	P6 STADE	814	1INCONNU-TYPE BOULE	Octo	3.5	CU 25	1	
10	14	Lotissement Sourdeval	P6 STADE	824	1INCONNU-TYPE BOULE	TC 90 sans embout	3.5	CU 25	1	
10	14	Lotissement Sourdeval	P6 STADE	825		TC 90	3.5	CU 25	1	
10	15	Lotissement Sourdeval	P6 STADE	826	1INCONNU-TYPE BOULE	TC 90 sans embout	3.5	CU 25	1	
10	13	Avenue de Sourdeval	P6 STADE	827	DISANO-CLIMA	TC 90	3.5	CU 25	1	
10	13	Avenue de Sourdeval	P6 STADE	828	DISANO-CLIMA	TC 90	3.5	CU 25	1	
10	9	Avenue de Sourdeval	P6 STADE	829	DISANO-CLIMA	TC 90	3.5	CU 25	1	
10	18	Lotissement Sourdeval	P6 STADE	830	1INCONNU-TYPE BOULE	TC 90 sans embout	3.5	CU 25	1	
10	5	Avenue de Sourdeval	P6 STADE	831	INCONNU-BAP BOULE	TC 90 sans embout	3.5	CU 25	1	
10	5	Avenue de Sourdeval	P6 STADE	832	DISANO-CLIMA	TC 90	3.5	CU 25	1	
10	3	Lotissement Sourdeval	P6 STADE	833	DISANO-CLIMA	TC 90	3.5	CU 25	1	
10	17	Lotissement Sourdeval	P6 STADE	834	DISANO-CLIMA	TC 90	3.5	CU 25	1	
10	16	Lotissement Sourdeval	P6 STADE	835	DISANO-CLIMA	TC 90	3.5	CU 25	1	
10	15	Lotissement Sourdeval	P6 STADE	836	DISANO-CLIMA	TC 90	3.5	CU 25	1	
Total									35	

Folio	Numéro de rue	Rue	Alimentation	Numéro	Modèle du point lumineux	Mât	Hauteur	MALT	Pose	Commentaire
11	23	Chemin de l'Holentis	P2 HOLENTIS	970	DISANO-CLIMA	Octo	3.5		1	
11	8	Rue des Muriers	P2 HOLENTIS	971	DISANO-CLIMA	Octo	3.5		1	
11	2	Rue des Muriers	P2 HOLENTIS	972	DISANO-CLIMA	Octo	3.5		1	
11	3	Rue des Muriers	P2 HOLENTIS	973	DISANO-CLIMA	Octo	3.5		1	
11	6	Rue des Muriers	P2 HOLENTIS	974	1INCONNU-TYPE BOULE	Octo	3.5		1	Mât accidenté
11	8	Rue des Alouettes	P47 CABOSSE	991	1INCONNU-TYPE BOULE	TC 90 avec embout	3.5	V/J	1	
11	9	Rue des Alouettes	P47 CABOSSE	992	1INCONNU-TYPE BOULE	TC 90 avec embout	3.5	V/J	1	
11	7	Rue des Alouettes	P47 CABOSSE	993	1INCONNU-TYPE BOULE	TC 90 avec embout	3.5	V/J	1	
11	3	Rue des Alouettes	P47 CABOSSE	994	1INCONNU-TYPE BOULE	TC 90 avec embout	3.5	V/J	1	
11	2	Rue des Alouettes	P47 CABOSSE	995	DISANO-LANTERNA	TC 90 avec embout	3.5	V/J	1	
11	3	Impasse des Grives	P47 CABOSSE	996	1INCONNU-TYPE BOULE	TC 90 avec embout	3.5	V/J	1	
11	9	Impasse des Grives	P47 CABOSSE	997	1INCONNU-TYPE BOULE	TC 90 avec embout	3.5	V/J	1	
11	13	Impasse des Grives	P47 CABOSSE	998	DISANO-CLIMA	TC 90 avec embout	3.5	V/J	1	
11	17	Rue des Alouettes	P47 CABOSSE	999	1INCONNU-TYPE BOULE	TC 90 avec embout	3.5	CU 25	1	
11	12	Rue des Alouettes	P47 CABOSSE	1000	1INCONNU-TYPE BOULE	TC 90 avec embout	3.5	CU 25	1	
11	13	Rue des Alouettes	P47 CABOSSE	1001	1INCONNU-TYPE BOULE	TC 90 avec embout	3.5	CU 25	1	
11	15	Rue des Alouettes	P47 CABOSSE	1002	1INCONNU-TYPE BOULE	TC 90 avec embout	3.5	CU 25	1	
11	18	Rue des Alouettes	P47 CABOSSE	1003	1INCONNU-TYPE BOULE	TC 90 avec embout	3.5	CU 25	1	
11	21	Rue des Alouettes	P47 CABOSSE	1004	1INCONNU-TYPE BOULE	TC 90 avec embout	3.5	CU 25	1	
11	24	Rue des Alouettes	P47 CABOSSE	1005	1INCONNU-TYPE BOULE	TC 90 avec embout	3.5	CU 25	1	
11	26	Rue des Alouettes	P47 CABOSSE	1006	1INCONNU-TYPE BOULE	TC 90 avec embout	3.5	CU 25	1	
11	28	Rue des Alouettes	P47 CABOSSE	1007	1INCONNU-TYPE BOULE	TC 90 avec embout	3.5	CU 25	1	
11	27	Rue des Alouettes	P47 CABOSSE	1008	1INCONNU-TYPE BOULE	TC 90 avec embout	3.5	CU 25	1	
11	5	Lotissement les Jardins de Barcelone	P29 BARCELONE	1009	DISANO-LANTERNA	TC 76	3.5		1	
11	6	Lotissement les Jardins de Barcelone	P29 BARCELONE	1010	1INCONNU-TYPE BOULE	TC 76 sans embout	3.5		1	
11	8	Lotissement les Jardins de Barcelone	P29 BARCELONE	1011	WEEF-RMT320	TC 76	3.5		1	A remettre au service technique
11	8	Allée des Albizzias	P29 BARCELONE	1012	INCONNU-BAP BOULE	TC 76 avec embout	3.5		1	
11		Allée des Albizzias	P29 BARCELONE	1013	DISANO-LANTERNA	TC 76	3.5		1	
11	14	Allée des Albizzias	P29 BARCELONE	1014	COMATELEC-KAZU	TC 76	3.5		1	A remettre au service technique
11	12	Allée des Albizzias	P29 BARCELONE	1015	DISANO-LANTERNA	TC 76	3.5		1	
11	2	Allée des Saules	P53 DE BORDENEUVE	1337	INCONNU-BAP BOULE	Octo	3.5	CU 25	0	Mât déposé par CITELUM
11	4	Allée des Saules	P53 DE BORDENEUVE	1338	INCONNU-BAP BOULE	Octo	3.5	CU 25	1	
11	6	Allée des Saules	P53 DE BORDENEUVE	1339	INCONNU-BAP BOULE	Octo	3.5	CU 25	1	
11	11	Allée des Saules	P53 DE BORDENEUVE	1340	INCONNU-BAP BOULE	Octo	3.5	CU 25	1	
11	10	Allée des Saules	P53 DE BORDENEUVE	1341	INCONNU-BAP BOULE	Octo	3.5	CU 25	1	
11	14	Allée des Saules	P53 DE BORDENEUVE	1342	DISANO-CLIMA	Octo	3.5	CU 25	1	
11	16	Allée des Saules	P53 DE BORDENEUVE	1343	INCONNU-BAP BOULE	Octo	3.5	CU 25	1	
11	25	Allée des Saules	P53 DE BORDENEUVE	1344	DISANO-CLIMA	Octo	3.5	CU 25	1	
11	50	Rue des Alouettes	P53 DE BORDENEUVE	1345	1INCONNU-TYPE BOULE	Octo	3.5	CU 25	1	
11	50	Rue des Alouettes	P53 DE BORDENEUVE	1346	1INCONNU-TYPE BOULE	Octo	3.5	CU 25	1	
11	48	Rue des Alouettes	P53 DE BORDENEUVE	1347	1INCONNU-TYPE BOULE	Octo	3.5	CU 25	1	
11	44	Rue des Alouettes	P53 DE BORDENEUVE	1348	1INCONNU-TYPE BOULE	Octo	3.5	CU 25	1	
11	42	Rue des Alouettes	P53 DE BORDENEUVE	1349	1INCONNU-TYPE BOULE	Octo	3.5	CU 25	1	
11	31	Rue des Alouettes	P53 DE BORDENEUVE	1350	1INCONNU-TYPE BOULE	Octo	3.5	CU 25	1	
11	38	Rue des Alouettes	P53 DE BORDENEUVE	1351	1INCONNU-TYPE BOULE	Octo	3.5	CU 25	1	
Total									44	



Folio 15

GAVACHON



Folio	Numéro de rue	Rue	Alimentation	Numéro	Modèle du point lumineux	Mât	Hauteur	MALT	Pose	Commentaire
13	13	Lotissement les Jardins de Barcelone	P52 JARDINS DE BARCE	1328	DISANO-CLIMA	Octo	3.5	CU 25	1	Mât accidenté
13	13	Lotissement les Jardins de Barcelone	P52 JARDINS DE BARCE	1329	1INCONNU-TYPE BOULE	Octo	3.5	CU 25	1	
13	2	Lotissement les Jardins de Barcelone	P52 JARDINS DE BARCE	1330	1INCONNU-TYPE BOULE	Octo	3.5	CU 25	1	
13	3	Lotissement les Jardins de Barcelone	P52 JARDINS DE BARCE	1331	1INCONNU-TYPE BOULE	Octo	3.5	CU 25	1	
13	4	Lotissement les Jardins de Barcelone	P52 JARDINS DE BARCE	1332	1INCONNU-TYPE BOULE	Octo	3.5	CU 25	1	
13	4	Lotissement les Jardins de Barcelone	P52 JARDINS DE BARCE	1333	JCL-LUSCINIA	Octo	3.5	CU 25	1	A remettre au service technique
13	7	Lotissement les Jardins de Barcelone	P52 JARDINS DE BARCE	1334	1INCONNU-TYPE BOULE	Octo	3.5	CU 25	1	
13	11	Lotissement les Jardins de Barcelone	P52 JARDINS DE BARCE	1335	1INCONNU-TYPE BOULE	Octo	3.5	CU 25	1	
13	11	Lotissement les Jardins de Barcelone	P52 JARDINS DE BARCE	1336	1INCONNU-TYPE BOULE	Octo	3.5	CU 25	1	
14	2	Allee du Couserans	P15 BORDENEUVE	1033	1INCONNU-TYPE BOULE	Octo	3.5		1	
14	3	Allee du Couserans	P15 BORDENEUVE	1034	1INCONNU-TYPE BOULE	Octo	3.5		1	
14	5	Allee du Couserans	P15 BORDENEUVE	1035	1INCONNU-TYPE BOULE	Octo	3.5		1	
14	7	Allee du Couserans	P15 BORDENEUVE	1036	1INCONNU-TYPE BOULE	Octo	3.5		1	
14	23	Allee du Couserans	P15 BORDENEUVE	1037	1INCONNU-TYPE BOULE	Octo	3.5		1	
14	16	Allee du Couserans	P15 BORDENEUVE	1038	1INCONNU-TYPE BOULE	Octo	3.5		1	
14	11	Allee du Couserans	P15 BORDENEUVE	1039	1INCONNU-TYPE BOULE	Octo	3.5		1	
14	22	Allee du Couserans	P15 BORDENEUVE	1040	1INCONNU-TYPE BOULE	Octo	3.5		1	
14	24	Allee du Couserans	P15 BORDENEUVE	1041	1INCONNU-TYPE BOULE	Octo	3.5		1	
14	28	Allee du Couserans	P15 BORDENEUVE	1042	THORN-FLEXITY	Octo	3.5		1	A remettre au service technique
14	13	Allee du Couserans	P15 BORDENEUVE	1043	1INCONNU-TYPE BOULE	Octo	3.5		1	
14	30	Allee du Couserans	P15 BORDENEUVE	1044	DISANO-LANTERNA	Octo	3.5		1	
14	115	Chemin des Nauzes	P15 BORDENEUVE	1045	1INCONNU-TYPE BOULE	Octo	3.5		1	
14	15	Allee du Couserans	P15 BORDENEUVE	1046	INCONNU	Octo	3.5		1	
14		Chemin des Nauzes	P15 BORDENEUVE	1047	1INCONNU-TYPE BOULE	Octo	3.5		1	
14		Chemin des Nauzes	P15 BORDENEUVE	1048	1INCONNU-TYPE BOULE	Octo	3.5		1	
14		Allee du Couserans	P15 BORDENEUVE	1049	1INCONNU-TYPE BOULE	Octo	3.5		1	
14		Allee du Couserans	P15 BORDENEUVE	1050	1INCONNU-TYPE BOULE	Octo	3.5		1	
14	4	Allee du Pre de Victorine	Cde LE PRES DE VICTORINE	50792	COMATELEC-KAZU	Octo	3.5		1	A remettre au service technique
14		Allee du Pre de Victorine	Cde LE PRES DE VICTORINE	50793	DISANO-BOULE POLYCARBON	Octo	3.5		1	
14	1	Allee du Pre de Victorine	Cde LE PRES DE VICTORINE	50794	DISANO-BOULE POLYCARBON	Octo	3.5		1	
15	1562	Route de Saint-Clar	GAVACHON	50684	1INCONNU-TYPE BOULE	Octo	3.5		1	
15	21	Rue de Gavachon	GAVACHON	50685	1INCONNU-TYPE BOULE	Octo	3.5		1	
15	3	Rue de Gavachon	GAVACHON	50686	1INCONNU-TYPE BOULE	Octo	3.5		1	
15	20	Rue de Gavachon	GAVACHON	50687	1INCONNU-TYPE BOULE	Octo	3.5		1	
15		Rue de Gavachon	GAVACHON	50688	1INCONNU-TYPE BOULE	Octo	3.5		1	
15	6	Rue de Gavachon	GAVACHON	50689	1INCONNU-TYPE BOULE	Octo	3.5		1	
15	11	Rue de Gavachon	GAVACHON	50690	1INCONNU-TYPE BOULE	Octo	3.5		1	
15	9	Rue de Gavachon	GAVACHON	50691	1INCONNU-TYPE BOULE	Octo	3.5		1	
15	19	Rue de Gavachon	GAVACHON	50692	1INCONNU-TYPE BOULE	Octo	3.5		1	
15	17	Rue de Gavachon	GAVACHON	50693	1INCONNU-TYPE BOULE	Octo	3.5		1	
15	13	Rue de Gavachon	GAVACHON	50694	1INCONNU-TYPE BOULE	Octo	3.5		1	
Total									41	

Folio 8

Muret

Coffret de protection
sur descente existant

P26 LACROIX

(C.D. No 19A)
TOS 30x16

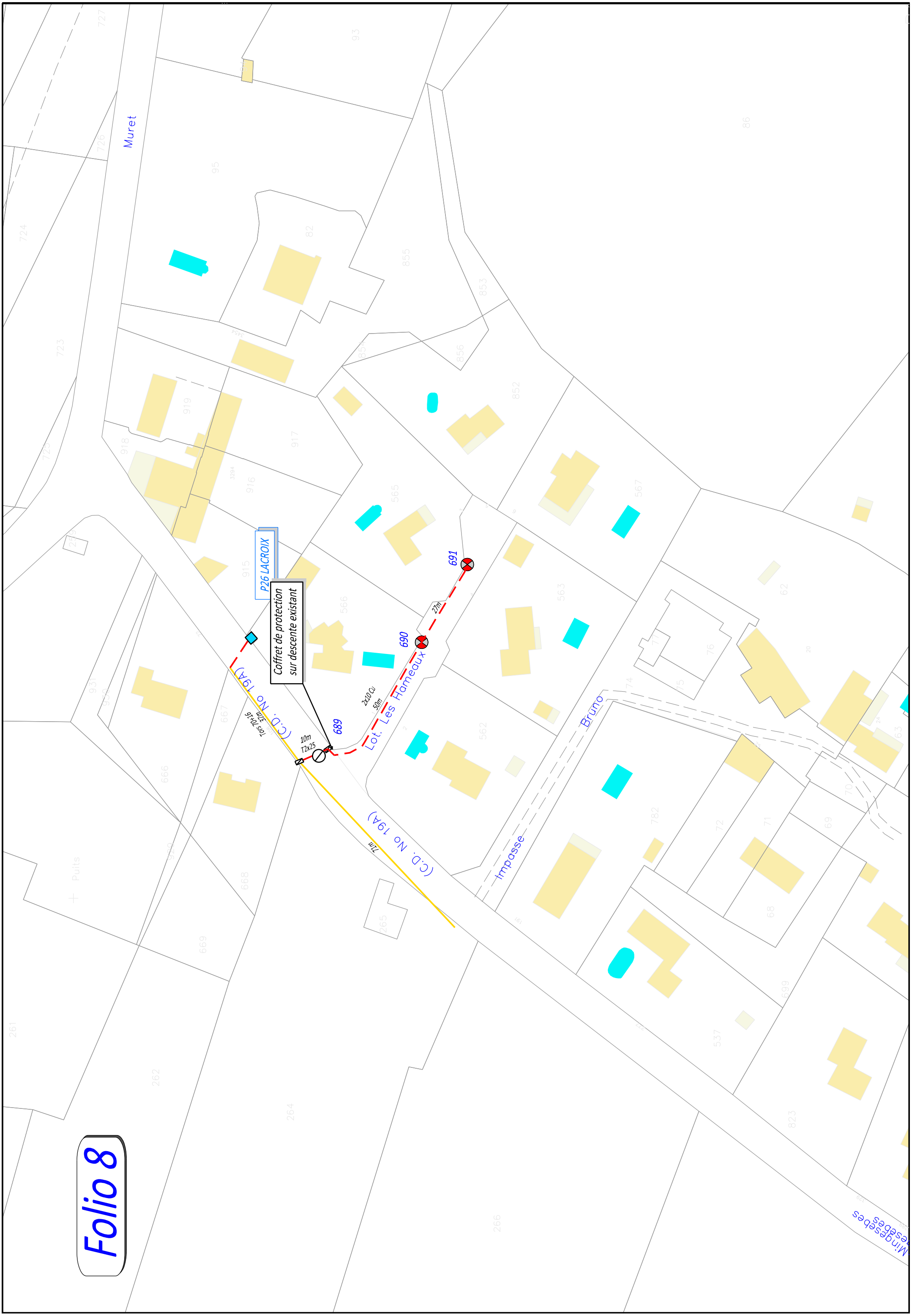
(C.D. No 19A)
7m

Lot. Les Hameaux
2x0.25
50m

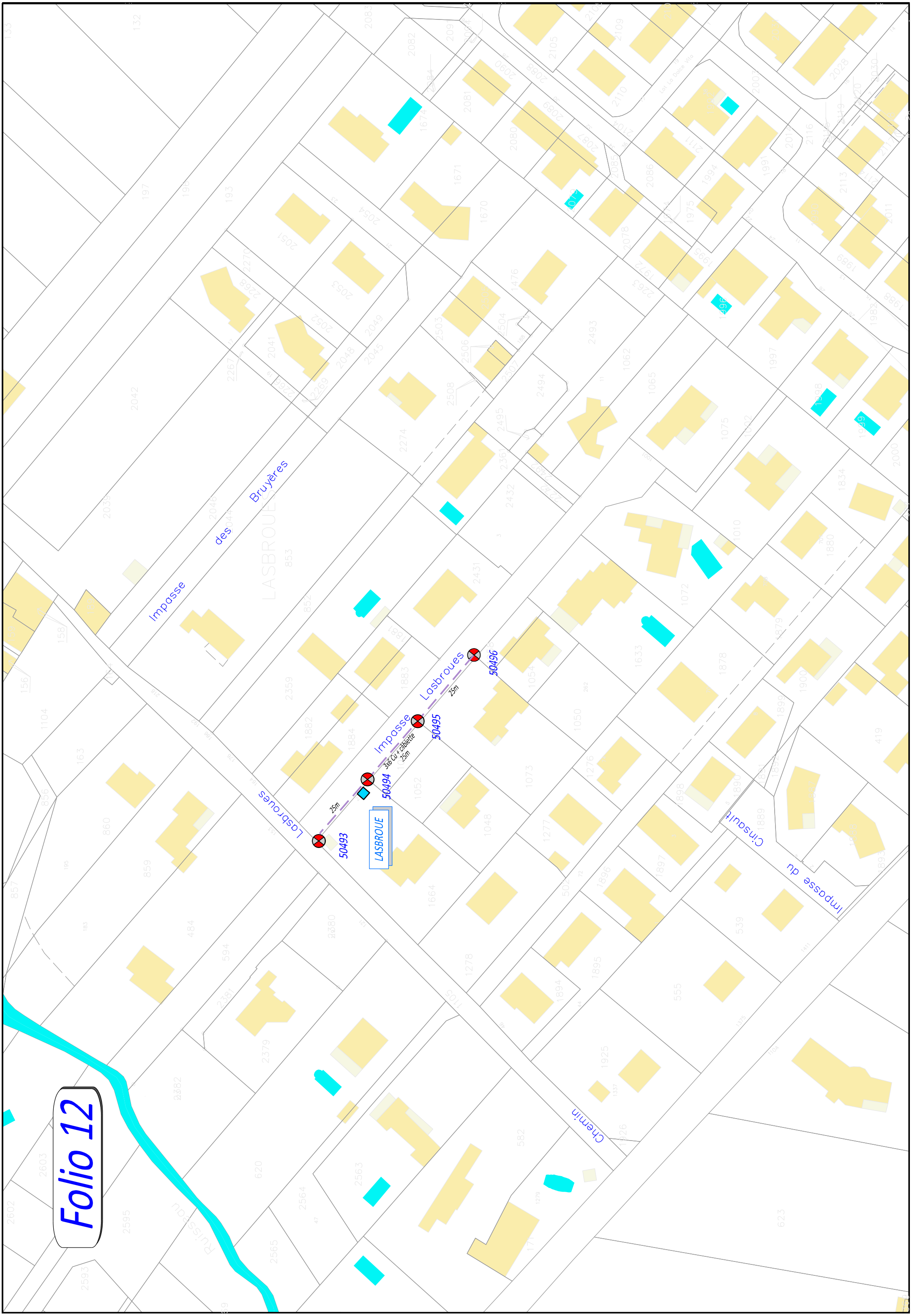
Impasse

Bruno

Mingrebes



Folio 12



Folio	Numéro de rue	Rue	Alimentation	Numéro	Modèle du point lumineux	Mât	Hauteur	MALT	Pose	Commentaire
8		Impasse les Hameaux	P26 LACROIX	690	1INCONNU-TYPE BOULE	TC 90	3.5		1	
8	4	Impasse les Hameaux	P26 LACROIX	691	1INCONNU-TYPE BOULE	TC 90	3.5		1	
12	1	Impasse Lasbroues	LASBROUE	50493	DISANO-LANTERNA	Cylindro-conique	3.5		1	
12	4	Impasse Lasbroues	LASBROUE	50494	DISANO-LANTERNA	Cylindro-conique	3.5		1	
12	8	Impasse Lasbroues	LASBROUE	50495	DISANO-LANTERNA	TC 90	3.5		1	
12	5	Impasse Lasbroues	LASBROUE	50496	1INCONNU-TYPE BOULE	TC 90 avec embout	3.5		1	
16		Chemin des Champs	P36 CRABILLE	A		TC 76 sans embout	3.5		1	Penche
16		Chemin des Champs	P36 CRABILLE	B						Cône de dépannage
16		Chemin des Champs	P36 CRABILLE	C		TC 76 sans embout	3.5		1	Penche
Total									8	

