

PLU PLAN LOCAL D'URBANISME



QU'EST-CE QU'UN PLU ?

Le Plan Local d'Urbanisme est un document de planification stratégique ayant pour finalité d'élaborer un projet de territoire et par là même il fixe les règles d'occupation des sols.

Le PLU constitue la traduction du projet politique communal en conformité avec les lois relevant des grandes politiques élaborées au niveau national (environnement, logement, développement économique...). C'est un document à dimension prospective, se devant d'anticiper et d'accompagner des mutations territoriales majeures dans l'objectif d'un développement urbain durable et maîtrisé.

LE PROCESSUS DE REVISION DU PLU



QUEL EST SON CONTENU ?

- > Le rapport de présentation : contient le diagnostic du territoire et explique les choix effectués
- > Le Projet d'Aménagement et de Développement Durables (PADD) : il s'agit de la pièce centrale du PLU exprimant un projet politique répondant aux enjeux du territoire à long terme
- > Les documents règlementaires : ils se composent d'un zonage assorti de règles écrites directement opposables aux autorisations d'urbanisme. Ils sont la traduction réglementaire du PADD,
- > Les Orientations d'Aménagement et de Programmation (OAP) : permettent à la collectivité de préciser les conditions d'aménagement des secteurs présentant un caractère stratégique pour son devenir,
- > Les annexes ont un caractère informatif et permettent de prendre connaissance de l'ensemble des contraintes administratives applicables sur le territoire.



Les habitants

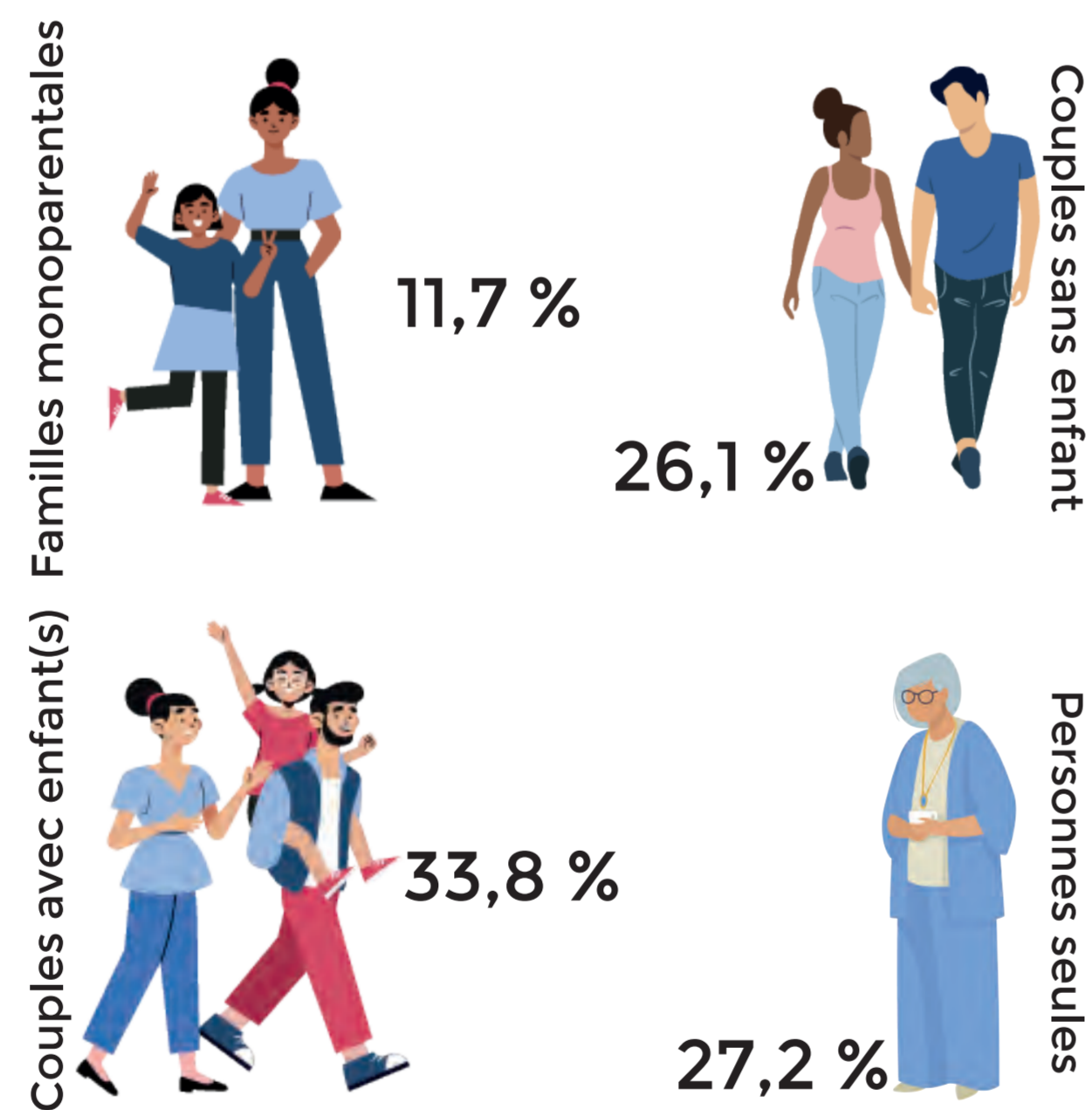
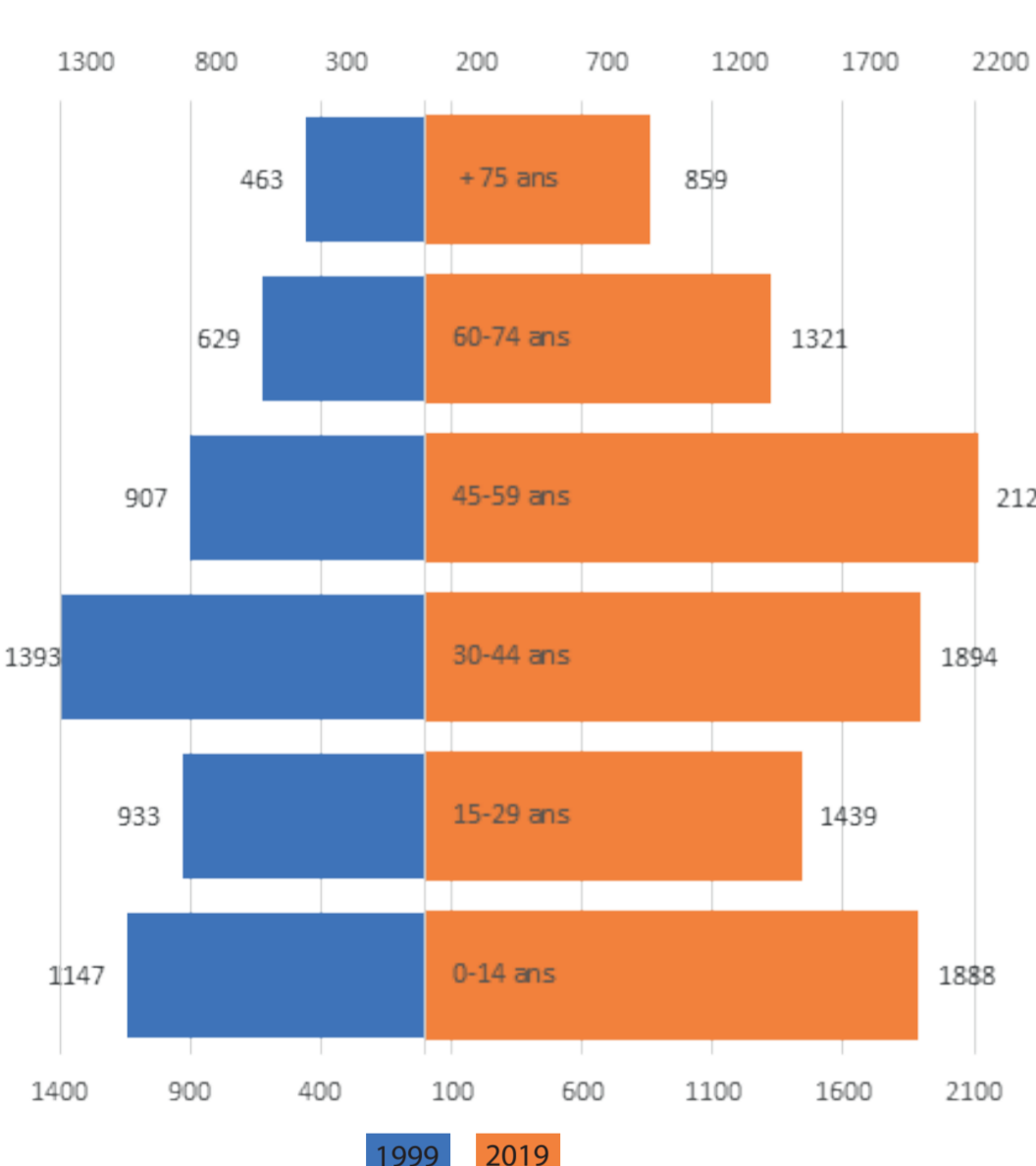


9 555 habitants en 2020
1 794 habitants en 1968
+ 7 761

DIAGNOSTIC ET ETAT INITIAL DE L'ENVIRONNEMENT

L'emploi 1 947 emplois sur la commune
4 335 actifs ayant un emploi habitent à Saint-Lys

Pyramide des âges



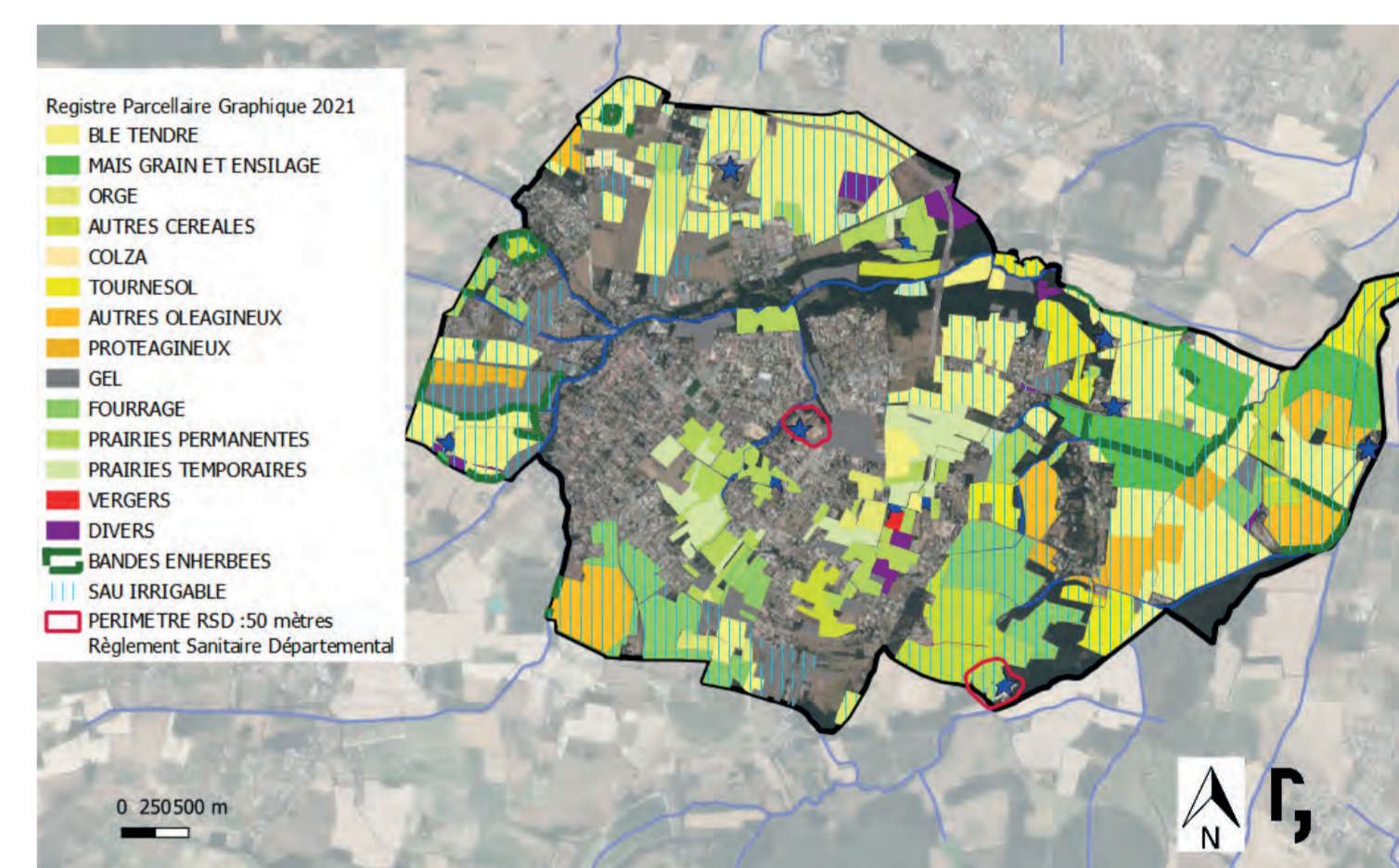
La composition des ménages

L'habitat



45,8% des ménages habitent depuis 10 ans ou plus sur la commune
77% des logements occupés sont des maisons

L'agriculture



L'activité agricole occupe 61% du territoire communal sur près de 1 300 ha.

L'ENVIRONNEMENT

Saint-Lys est une commune de la vallée de la Garonne, située dans la plaine du Touch. Si aucun périmètre environnemental connu ou reconnu ne traverse la commune, elle dispose néanmoins de nombreuses continuités écologiques fonctionnelles et de nombreux cours d'eau qui sillonnent le territoire. En lien, des zones humides traversent et ceignent le bourg ; autant d'éléments environnementaux que le nouveau projet de territoire s'attachera à préserver.

Des îlots de fraîcheur à préserver...

et des îlots de chaleur à atténuer

