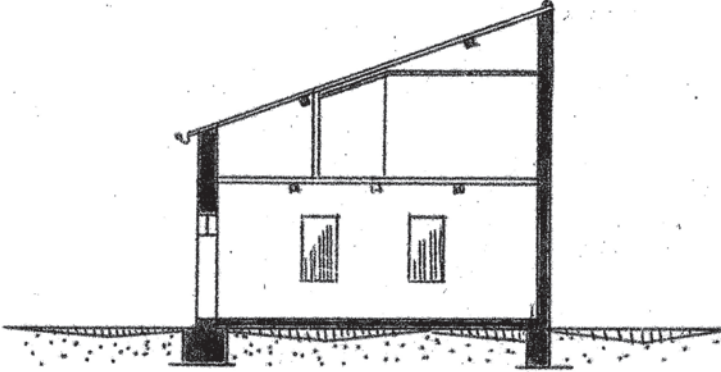


RISQUE II
BATIMENT I9

LA. CHAPELLE

Coupe à 0.005 P.M.



I.- DESCRIPTION GENERALE .-

Bâtiment à usage de chapelle et logements
Elevé à rez-de-chaussée, 1 étage
Construit en maçonnerie de briques
Couvert en tuiles creuses.-

II.- CONCLUSIONS DE L'ESTIMATION DETAILLEE .-

Surface couverte 76 m2
Pour mémoire :
Valeur rapportée au m2 de surface couverte 18.157 Fs

	VALEUR A NEUF	VALEUR D'ASSURANCE
a) Maçonnerie	850.000	680.000
b) Charpente, couverture.	350.000	280.000
c) Menuiserie, plâtrerie .	180.000	144.000
TOTAUX	1.380.000	1.104.000

III.- RESUME DESCRIPTIF DU DEVIS ESTIMATIF.-

FONDATIONS

Bâtiment construit sur terrain de niveau.- Fondations dans rigoles en maçonnerie de rocaille et béton hourdées au mortier de chaux.-

ELEVATION

a) Maçonnerie, gros fers :

Le gros oeuvre en élévation est en maçonnerie de galets avec chaînage horizontal en briques.- Les encadrements sont en briques.- Crépis extérieurs au mortier de chaux hydraulique lissés.- Enduits intérieurs au mortier de chaux Murs mitoyens et de refends en maçonnerie de briques.- Carrelage en carreaux en terre cuite.- Conduits de fumée en briques avec souche en maçonnerie de briques

850.000 20 680.000

b) Charpente, couverture :

Toiture à 1 pente.- Haute charpente légère en sapin du pays avec pannes et chevrons en sapin.- Solivages en sapin sur poutres filières en sapin pour planchers haut du rez-de-chaussée.- Faux plancher en sapin pour plafond au 1er étage.- Parquets bouvetés en sapin.-

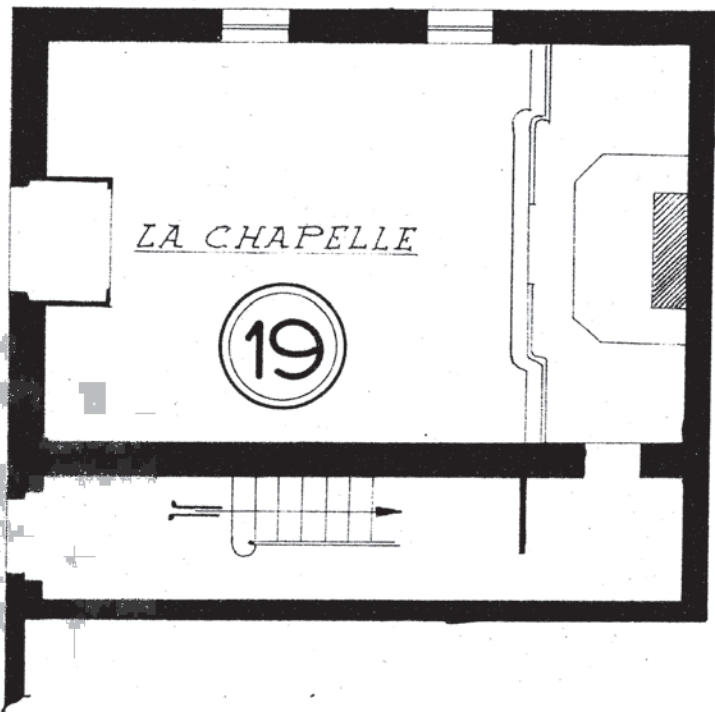
.../..

à reporter

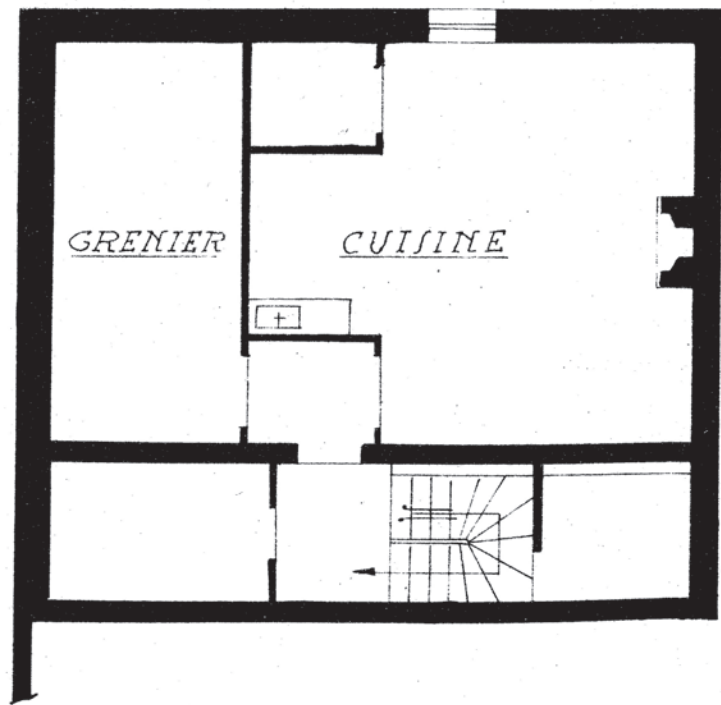
850.000 680.000

	Valeur à neuf	% Vétusté	Valeur d'Assurance
Reports	850.000		680.000
... Couverture en tuiles creuses sur voligeage jointif en sapin.- Faîtage en tuiles faitières scellées au mortier de chaux.- Escalier en sapin avec rampe en bois à barreaux droits.- Châssis tabatières.- Tuyaux de descente en zinc.- Dalle demi-ronde en zinc.- Dauphins en fonte	350.000	20	280.000
c) <u>Menuiserie, plâtrerie</u> :			
Croisées en chêne et sapin vitrées en verre demi-double.- Volets en sapin sur barres et écharpes.- Portes extérieures et intérieures en sapin à petits et grands cadres.- Cloisons en briques creuses enduites au plâtre sur 2 faces.- Plafonds en plâtre sur lattis Enduits intérieurs en plâtre.- Peinture à l'huile ordinaire 3 couches sur portes, croisées, boiseries et toutes menuiseries en général.- Cheminée en marbre type Capucine.- Eclairagé électrique	180.000	20	144.000
VALEUR A NEUF ACTUELLE	I.380.000		
VALEUR D'ASSURANCE ACTUELLE			I.104.000

RISQUE 11. LA CHAPELLE



REZ - DE - CHAUSSEE



1^{er} ETAGE